

Legende Biotoptypen - Planteil 1

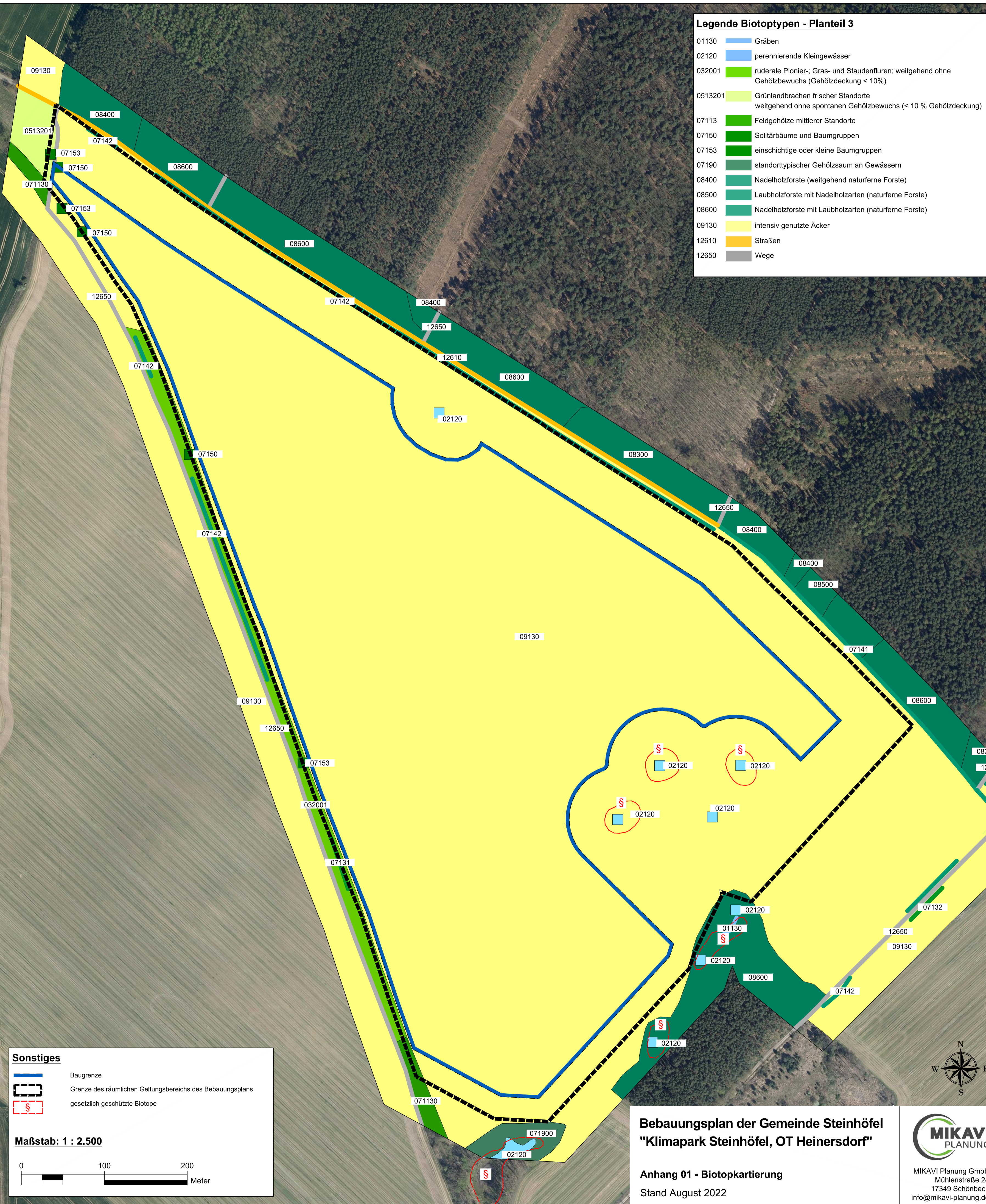
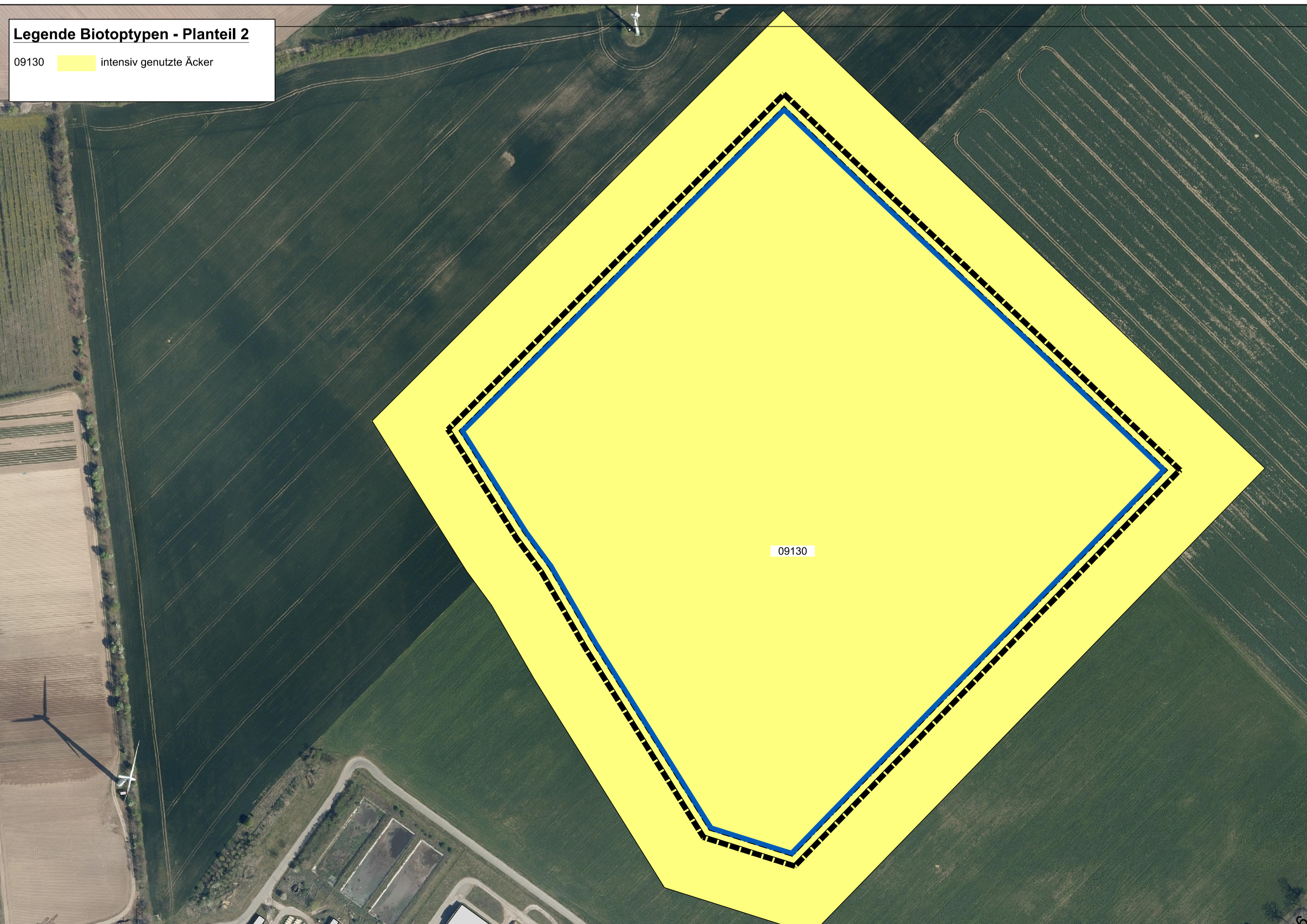
- 01130 Gräben
- 032001 ruderales Pionier-, Gras- und Staudenfluren; weitgehend ohne Gehölzbewuchs (Gehölzdeckung < 10%)
- 0511201 Frischwiesen weitgehend ohne spontanen Gehölzbewuchs (< 10% Gehölzdeckung)
- 07132 Hecken und Windschutzstreifen von Bäumen überschirmt (>10% Überschirmung)
- 07190 standorttypischer Gehölzsaum an Gewässern
- 08100 Moor- und Bruchwälder;
- 08200 Eichenmischwälder trockenwarmer Standorte
- 08300 Laubholzforste: (weitgehend naturfern Forste und aus Sukzession hervorgegangene Wälder mit nicht heimischen Baumarten)
- 08400 Nadelholzforste (weitgehend naturferne Forste)
- 08600 Nadelholzforste mit Laubholzarten (naturferne Forste)
- 09130 intensiv genutzte Äcker
- 12650 Wege

Legende Biotoptypen - Planteil 2

- 09130 intensiv genutzte Äcker

Legende Biotoptypen - Planteil 3

- 01130 Gräben
- 02120 perennierende Kleingewässer
- 032001 ruderales Pionier-, Gras- und Staudenfluren; weitgehend ohne Gehölzbewuchs (Gehölzdeckung < 10%)
- 0513201 Grünlandbrachen frischer Standorte weitgehend ohne spontanen Gehölzbewuchs (< 10% Gehölzdeckung)
- 07113 Feldgehölze mittlerer Standorte
- 07150 Solitäräume und Baumgruppen
- 07153 einschichtige oder kleine Baumgruppen
- 07190 standorttypischer Gehölzsaum an Gewässern
- 08400 Nadelholzforste (weitgehend naturferne Forste)
- 08500 Laubholzforste mit Nadelholzarten (naturferne Forste)
- 08600 Nadelholzforste mit Laubholzarten (naturferne Forste)
- 09130 intensiv genutzte Äcker
- 12610 Straßen
- 12650 Wege



Sonstiges

- Baugrenze
- Grenze des räumlichen Geltungsbereichs des Bebauungsplans
- S gesetzlich geschützte Biotope

Maßstab: 1 : 2.500

**Bebauungsplan der Gemeinde Steinhöfel
"Klimapark Steinhöfel, OT Heinersdorf"**

Anhang 01 - Biotopkartierung
Stand August 2022



MIKAVI Planung GmbH
Mühlstraße 28
17349 Schönbeck
info@mikavi-planung.de