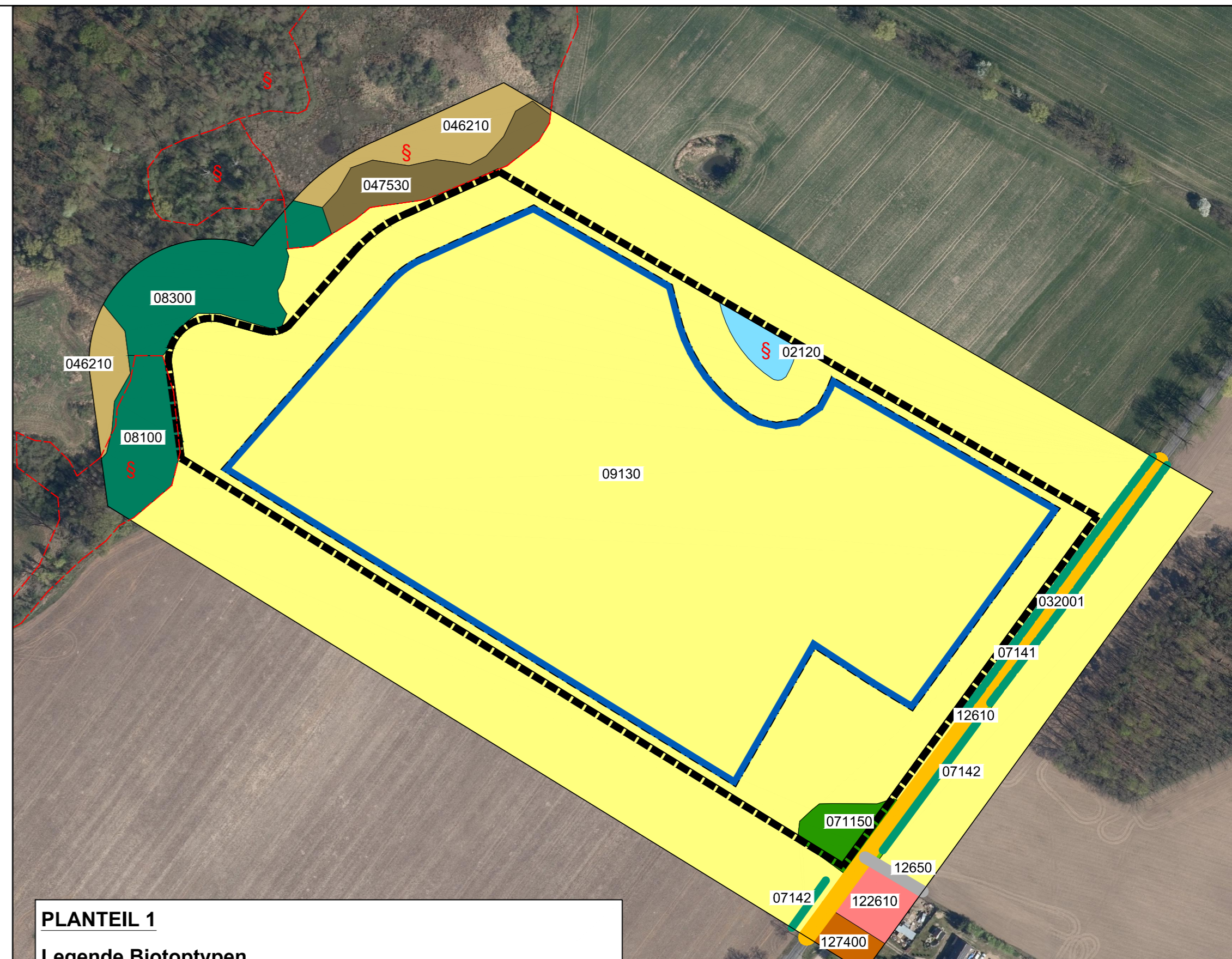




PLANTEIL 2

Legende Biotoptypen

- 051500 ■ Intensivgrasland incl. Intensivweiden
- 07141 ▬ Alleen
- 07142 ▬ Baumreihen
- 07150 ■ Solitärbäume und Baumgruppen
- 08600 ■ Nadelholzforste mit Laubholzarten (naturferne Forste)
- 09130 ■ intensiv genutzte Äcker
- 12420 ■ Gebäude mit industrieller Landwirtschaft
- 12610 ■ Straßen



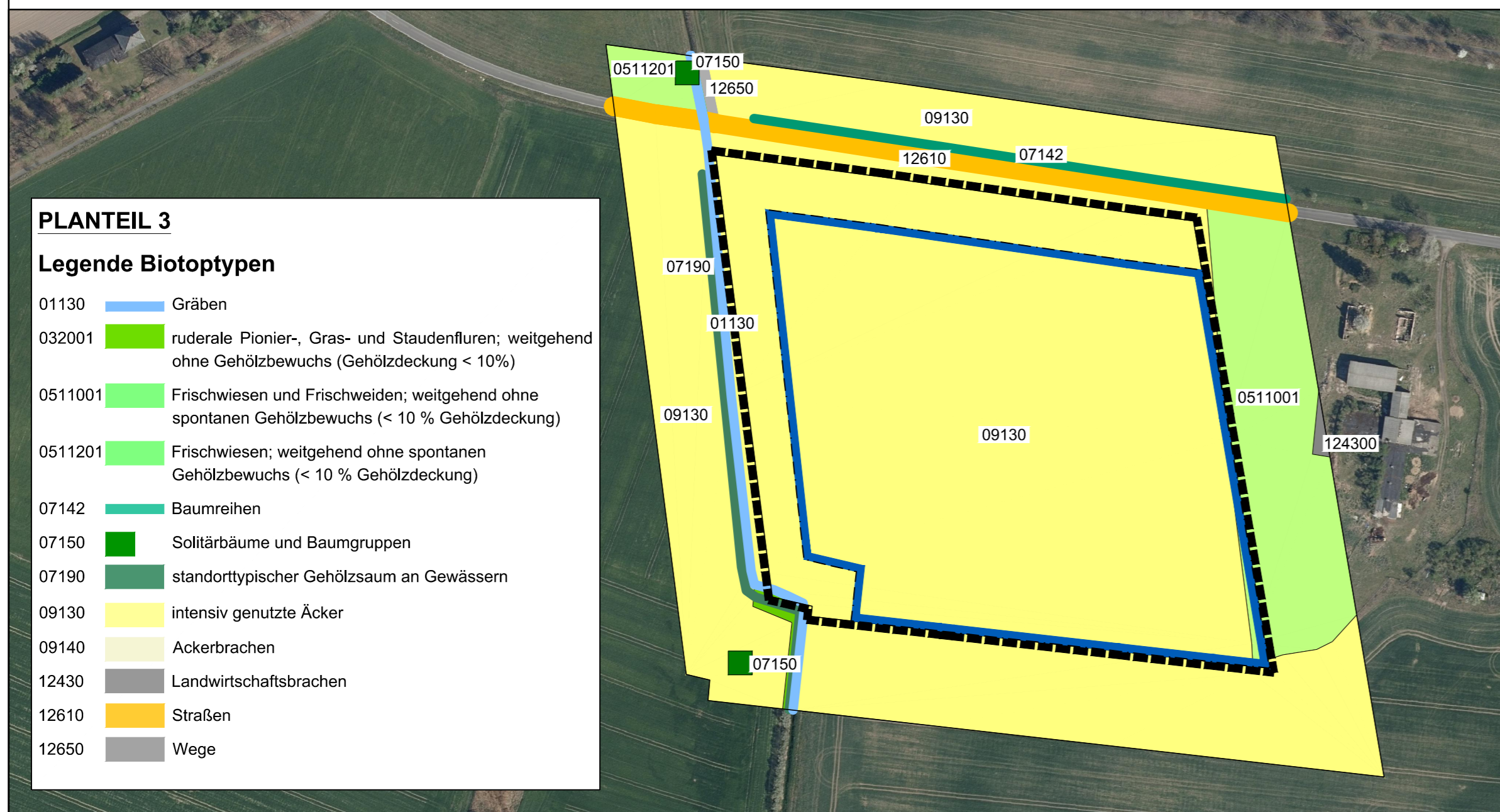
PLANTEIL 1

Legende Biotoptypen

- 02120 ■ perennierende Kleingewässer
- 032001 ■ ruderales Pionier-, Gras- und Staudenfluren; weitgehend ohne Gehölzbewuchs (Gehölzdeckung < 10%)
- 046210 ■ Schilfröhricht
- 047530 ■ Faulbaum- und Faulbaum-Weidengebüsche - Gehölzdeckung > 50 %
- 07141 ▬ Alleen
- 07142 ▬ Baumreihen
- 071150 ■ Feldgehölzähnliche im Siedlungsbereich
- 08100 ■ Moor- und Bruchwälder
- 08300 ■ Laubholzforste; (weitgehend naturfern Forste und aus Sukzession hervorgegangene Wälder mit nicht heimischen Baumarten)
- 09130 ■ intensiv genutzte Äcker
- 12610 ■ Straßen
- 122261 ■ Wohn- und Mischgebiete; Einzel- und Reihenhausbebauung mit Ziergärten
- 127400 ■ Lagerflächen

Sonstiges - Planteil 1-3

- ▬ Baugrenze
- Grenze des räumlichen Geltungsbereichs des Bebauungsplans
- § gesetzlich geschützte Biotope

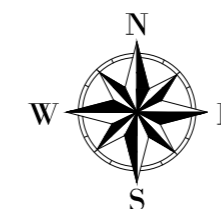
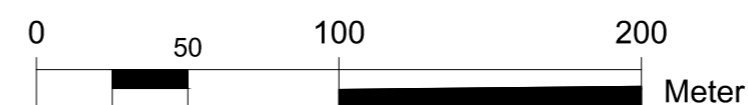


PLANTEIL 3

Legende Biotoptypen

- 01130 ▬ Gräben
- 032001 ■ ruderales Pionier-, Gras- und Staudenfluren; weitgehend ohne Gehölzbewuchs (Gehölzdeckung < 10%)
- 0511001 ■ Frischwiesen und Frischweiden; weitgehend ohne spontanen Gehölzbewuchs (< 10 % Gehölzdeckung)
- 0511201 ■ Frischwiesen; weitgehend ohne spontanen Gehölzbewuchs (< 10 % Gehölzdeckung)
- 07142 ▬ Baumreihen
- 07150 ■ Solitärbäume und Baumgruppen
- 07190 ■ standorttypischer Gehölzsaum an Gewässern
- 09130 ■ intensiv genutzte Äcker
- 09140 ■ Ackerbrachen
- 12430 ■ Landwirtschaftsbrachen
- 12610 ■ Straßen
- 12650 ■ Wege

Maßstab: 1 : 2.500



**Bebauungsplan der Gemeinde Steinhöfel
"Klimapark Steinhöfel, OT Hasenfelde"**

Anhang 01 - Biotopkartierung

Stand August 2022



MIKAVI Planung GmbH
Mühlenstraße 28
17349 Schönbeck
info@mikavi-planung.de