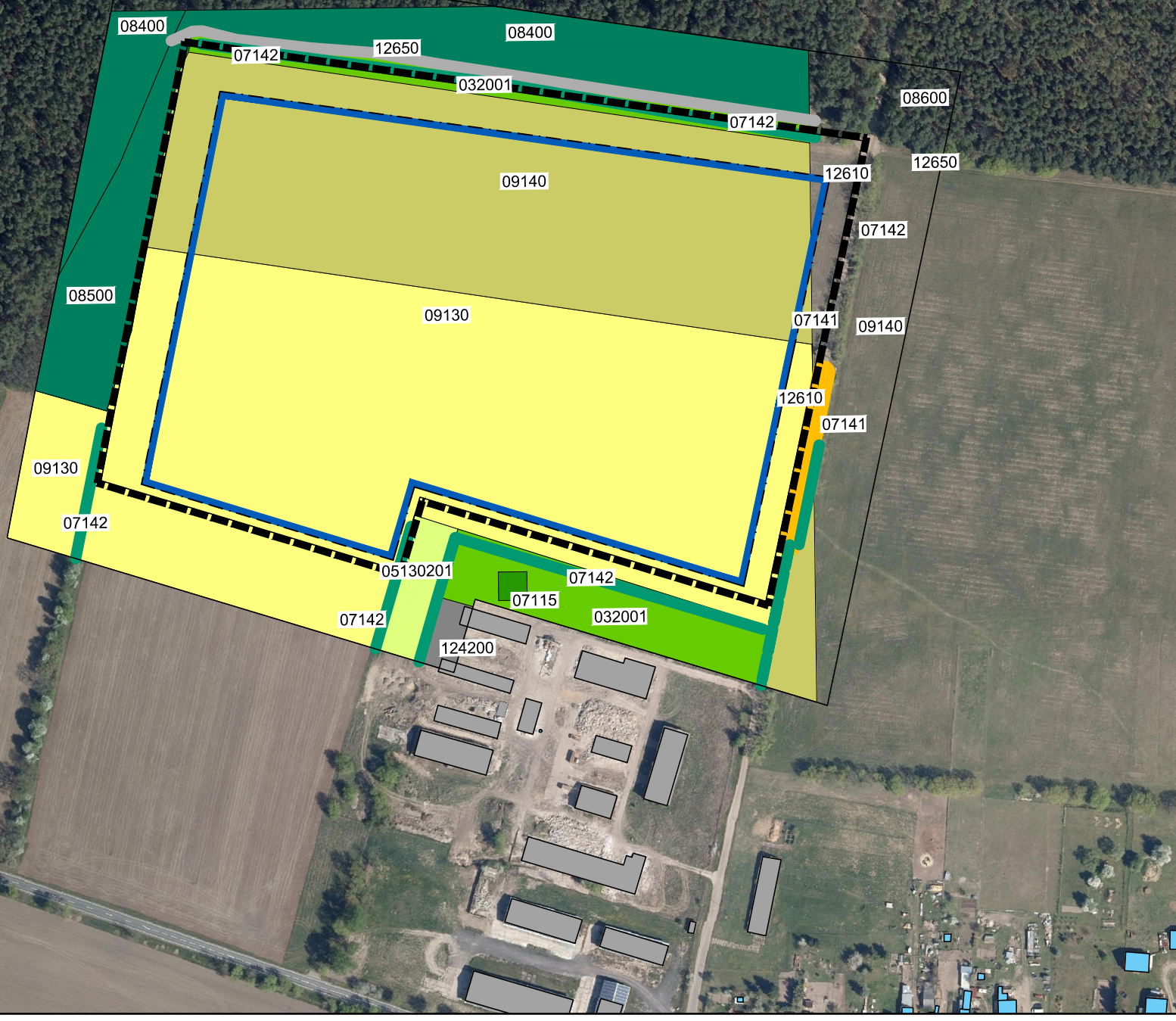


PLANTEIL 1

- Legende Biotoptypen**
- 032001 ruderaler Pionier-, Gras- und Staudenfluren; weitgehend ohne Gehölzbewuchs (Gehölzdeckung < 10%)
 - 0513201 Grünlandbrachen frischer Standorte; weitgehend ohne spontanen Gehölzbewuchs (< 10 % Gehölzdeckung)
 - 07115 Feldgehölzähnliche im Siedlungsbereich
 - 07141 Alleen
 - 07142 Baumreihen
 - 08400 Nadelholzforste (weitgehend naturferne Forste)
 - 08500 Laubholzforste mit Nadelholzarten (naturferne Forste)
 - 09130 intensiv genutzte Äcker
 - 09140 Ackerbrachen
 - 12420 Gebäude industrieller Landwirtschaft
 - 12610 Straßen
 - 12650 Wege



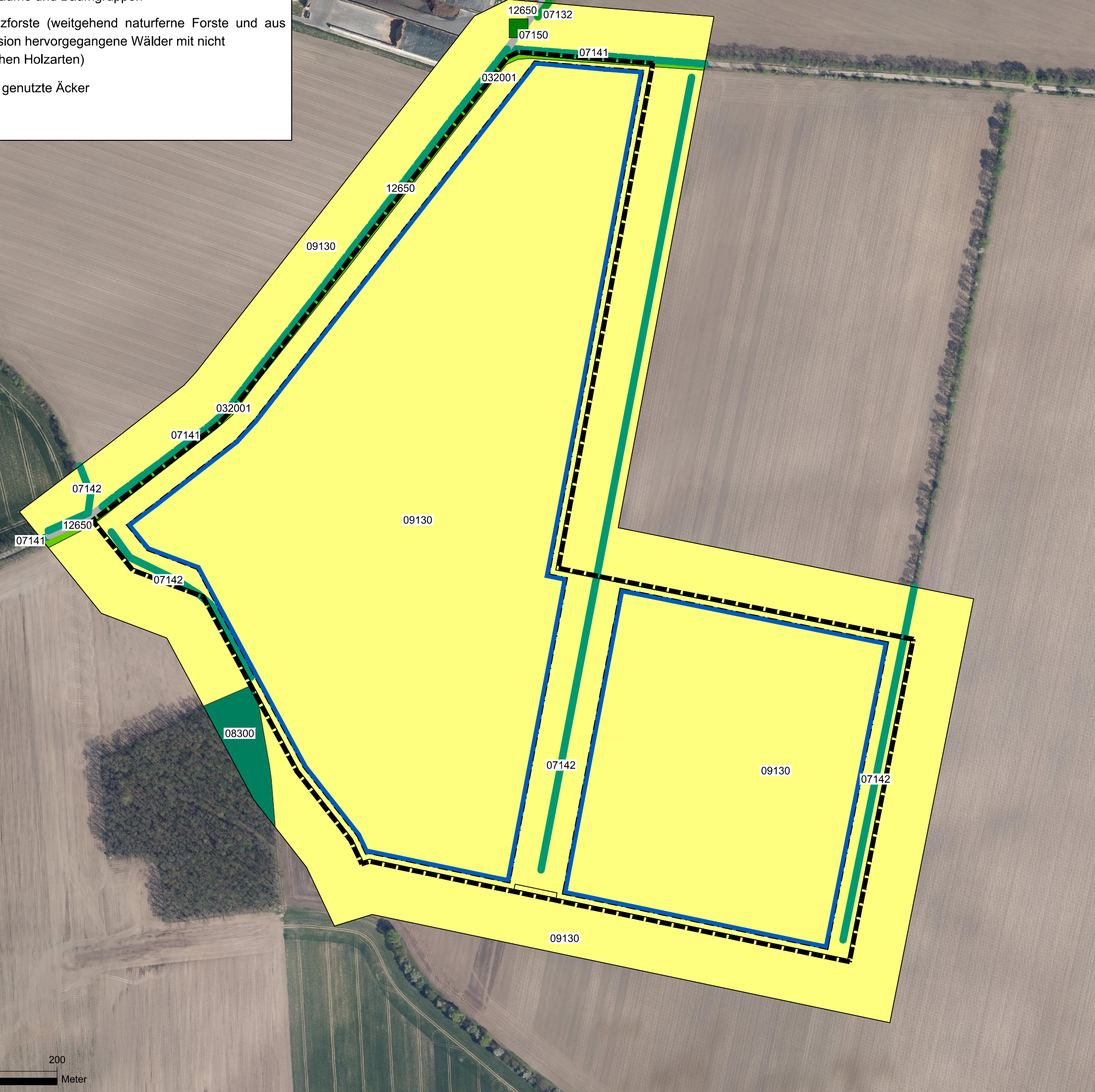
PLANTEIL 2

- Legende Biotoptypen**
- 032001 ruderaler Pionier-, Gras- und Staudenfluren; weitgehend ohne Gehölzbewuchs (Gehölzdeckung < 10%)
 - 07141 Alleen
 - 07142 Baumreihen
 - 07150 Solitäräume und Baumgruppen
 - 08200 Eichenmischwälder trockenwarmer Standorte
 - 08300 Laubholzforste (weitgehend naturferne Forste und aus Sukzession hervorgegangene Wälder mit nicht heimischen Holzarten)
 - 08400 Nadelholzforste (weitgehend naturferne Forste)
 - 08500 Laubholzforste mit Nadelholzarten (naturferne Forste)
 - 08600 Nadelholzforste mit Laubholzarten (naturferne Forste)
 - 091300 intensiv genutzte Äcker
 - 12650 Wege



PLANTEIL 3

- Legende Biotoptypen**
- 032001 ruderaler Pionier-, Gras- und Staudenfluren; weitgehend ohne Gehölzbewuchs (Gehölzdeckung < 10%)
 - 071320 Hecken und Windschutzstreifen von Bäumen überschirmt (>10% Überschirmung)
 - 07141 Alleen
 - 07142 Baumreihen
 - 07150 Solitäräume und Baumgruppen
 - 08300 Laubholzforste (weitgehend naturferne Forste und aus Sukzession hervorgegangene Wälder mit nicht heimischen Holzarten)
 - 09130 intensiv genutzte Äcker
 - 12650 Wege

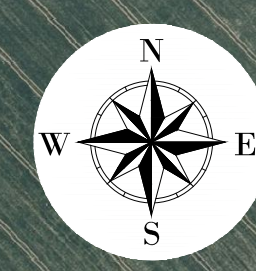
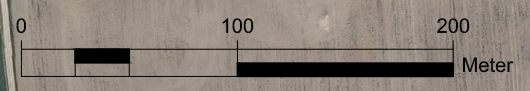


PLANTEIL 4

- Legende Biotoptypen**
- 02120 perennierende Kleingewässer (Sölle, Kolke, Pfuhle etc., <1ha)
 - 032001 ruderaler Pionier-, Gras- und Staudenfluren; weitgehend ohne Gehölzbewuchs (Gehölzdeckung < 10%)
 - 0510301 Frischwiesen; weitgehend ohne spontanen Gehölzbewuchs (< 10 % Gehölzdeckung)
 - 0511201 Frischwiesen; weitgehend ohne spontanen Gehölzbewuchs (< 10 % Gehölzdeckung)
 - 0513302 Grünlandbrachen trockener Standorte; mit spontanen Gehölzbewuchs (10 - 30 % Gehölzdeckung)
 - 07102 Grünlandbrachen trockener Standorte; mit spontanen Gehölzbewuchs (10 - 30 % Gehölzdeckung)
 - 07142 Baumreihen
 - 071530 einschichtige oder kleine Baumgruppen
 - 071730 aufgelassene Streuobstwiesen
 - 09130 intensiv genutzte Äcker
 - 12650 Wege



- Sonstiges - Planteil 1-4**
- Baugrenze
 - Grenze des räumlichen Geltungsbereichs des Bebauungsplans
 - gesetzlich geschützte Biotope



**Bebauungsplan der Gemeinde Steinhöfel
"Klimapark Steinhöfel, OT Gölsdorf"**

Anhang 01 - Biotopkartierung
Stand August 2022

MIKAVI PLANUNG

MIKAVI Planung GmbH
Mühlenstraße 28
17349 Schönbeck
info@mikavi-planung.de

Vorhabennummer: 3048