

## Planzeichenerklärung

- Siedlungsflächen
- Gewerbliche Bauflächen
- Gewässer
- Wald
- Geltungsbereich
- WKA
- Bundesautobahn
- Eisenbahntrassen
- Hochspannungsleitungen
- Altlast

### Privilegierung nach § 35 Abs.1 Nr. 8 b) BauGB

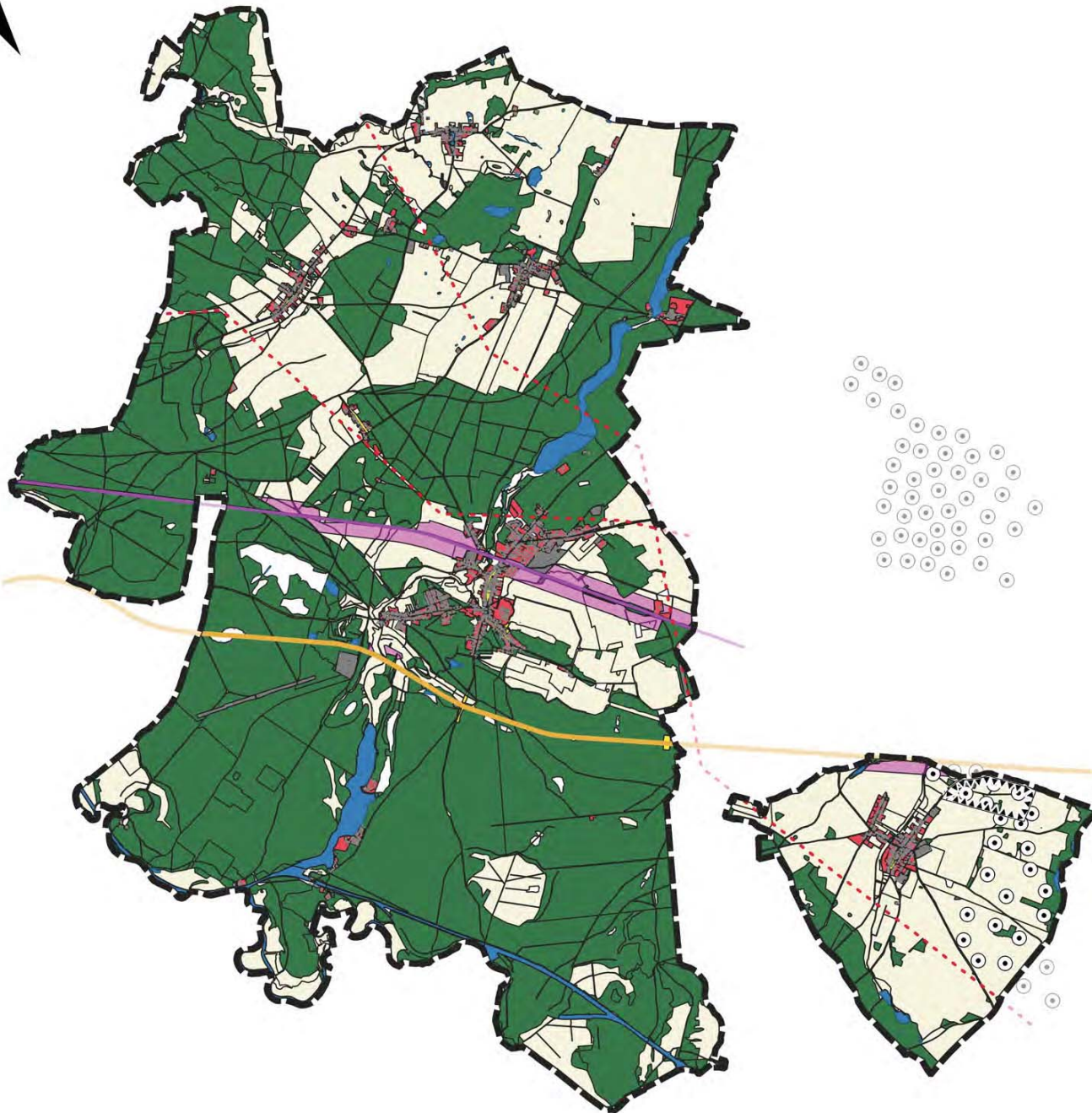
- 200m Korridor zu Autobahntrassen (19,7 ha)
- 200m Korridor zu Bahntrassen (147,4 ha)

## Gemeinde Briesen (Mark)

Gesamträumliches Konzept für die Entwicklung und Förderung von Photovoltaikanlagen und zum Schutz des Orts- und Landschaftsbildes sowie des Naturhaushalts vor möglichen Beeinträchtigungen

Beschlossen am 06.06.2024

01 Ausgangslage



1 2 3 4 5 km



## Planzeichenerklärung

- Siedlungsflächen
- Gewerbliche Bauflächen
- Gewässer
- Wald
- Geltungsbereich
- WKA
- Bundesautobahn
- Eisenbahntrassen
- Hochspannungsleitung

### Privilegierung nach § 35 Abs.1 Nr. 8 b) BauGB

- 200m Korridor zu Autobahntrassen
- 200m Korridor zu Bahntrassen

### Suchräume / Eignungskriterien

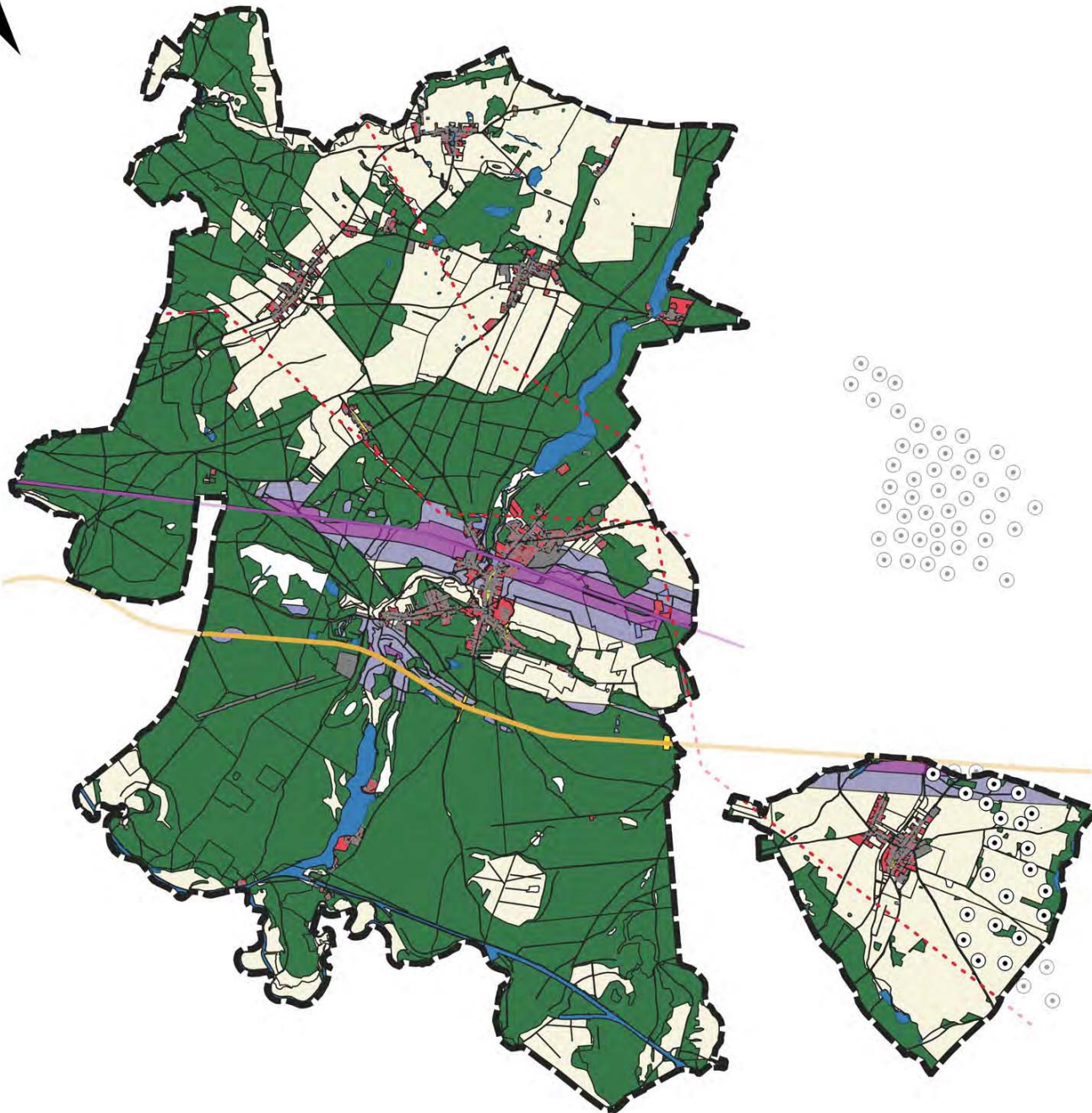
- Suchraum Umfeld Freileitungen 2000 m

## Gemeinde Briesen (Mark)

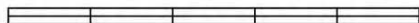
Gesamträumliches Konzept für die Entwicklung und Förderung von Photovoltaikanlagen und zum Schutz des Orts- und Landschaftsbildes sowie des Naturhaushalts vor möglichen Beeinträchtigungen

Beschlossen am 06.06.2024

02 Suchraum Freileitung 2000 m





1 2 3 4 5 km




## Planzeichenerklärung

-  Siedlungsflächen
-  Gewerbliche Bauflächen
-  Gewässer
-  Wald
-  Geltungsbereich
-  WKA
-  Bundesautobahn
-  Eisenbahntrassen
-  Hochspannungsleitung

### Privilegierung nach § 35 Abs.1 Nr. 8 b) BauGB

-  200m Korridor zu Autobahntrassen
-  200m Korridor zu Bahntrassen

### Suchräume / Eignungskriterien

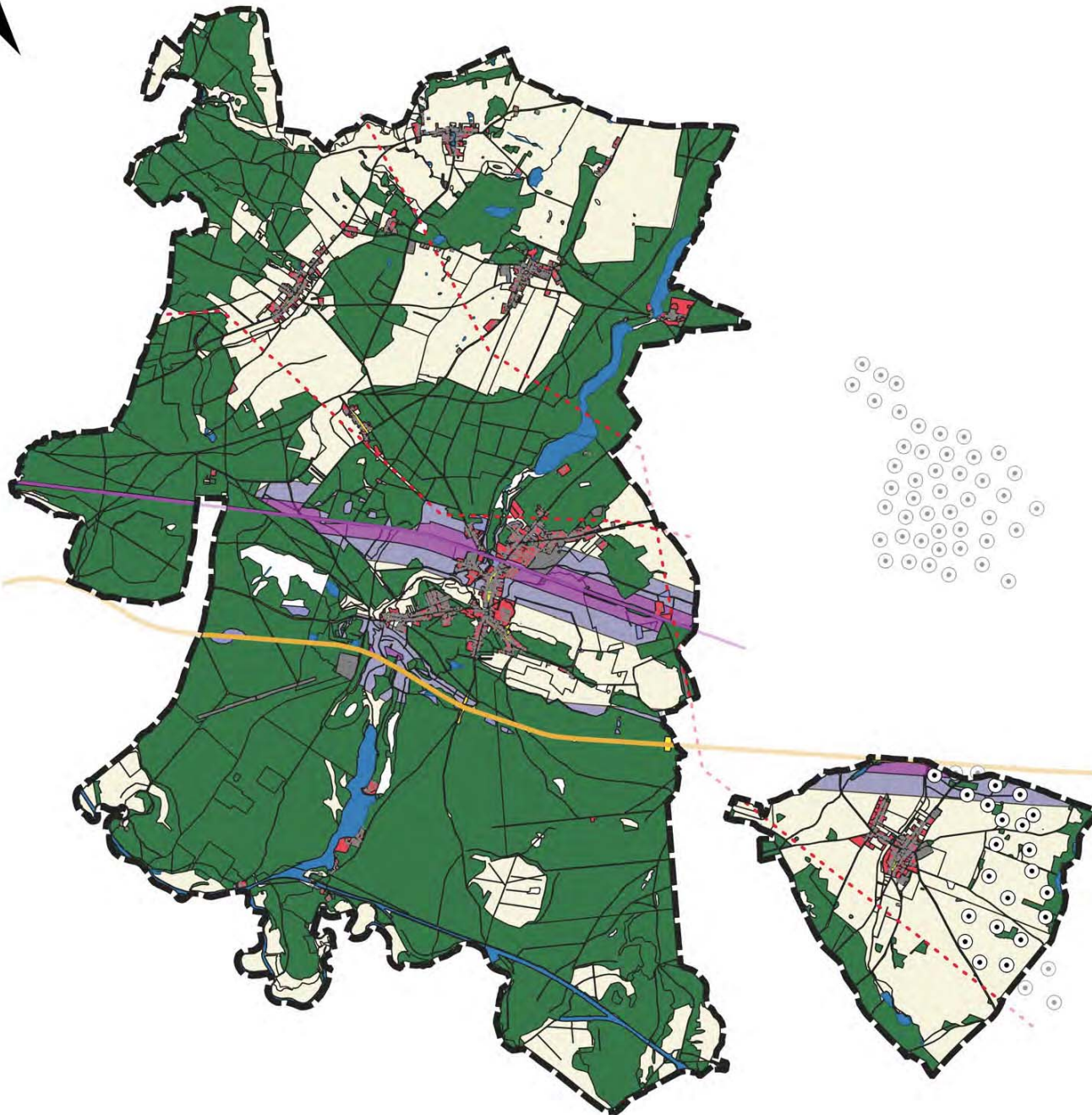
-  Suchraum im Umfeld Privilegierungsflächen  
§ 35 Abs. 1 Nr. 8 b) BauGB 200 m - 500 m

## Gemeinde Briesen (Mark)

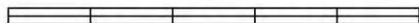
Gesamträumliches Konzept für die Entwicklung und Förderung von Photovoltaikanlagen und zum Schutz des Orts- und Landschaftsbildes sowie des Naturhaushalts vor möglichen Beeinträchtigungen

Beschlossen am 06.06.2024

03 Suchraum im Umfeld der Privilegierungsflächen Bahn und Autobahn  
§ 35 Abs. 1 Nr. 8 b) BauGB





1 2 3 4 5 km





## Planzeichenerklärung

-  Siedlungsflächen
-  Gewerbliche Bauflächen
-  Gewässer
-  Wald
-  Geltungsbereich
-  WKA
-  Bundesautobahn
-  Eisenbahntrassen
-  Hochspannungsleitung

### Privilegierung nach § 35 Abs.1 Nr. 8 b) BauGB

-  200m Korridor zu Autobahntrassen Nr. 8b)
-  200m Korridor zu Bahntrassen

### Suchräume / Eignungskriterien

-  Vorranggebiet Windenergienutzung 2024 TRP EE
-  Suchraum im Umfeld WKA 2000 m

## Gemeinde Briesen (Mark)

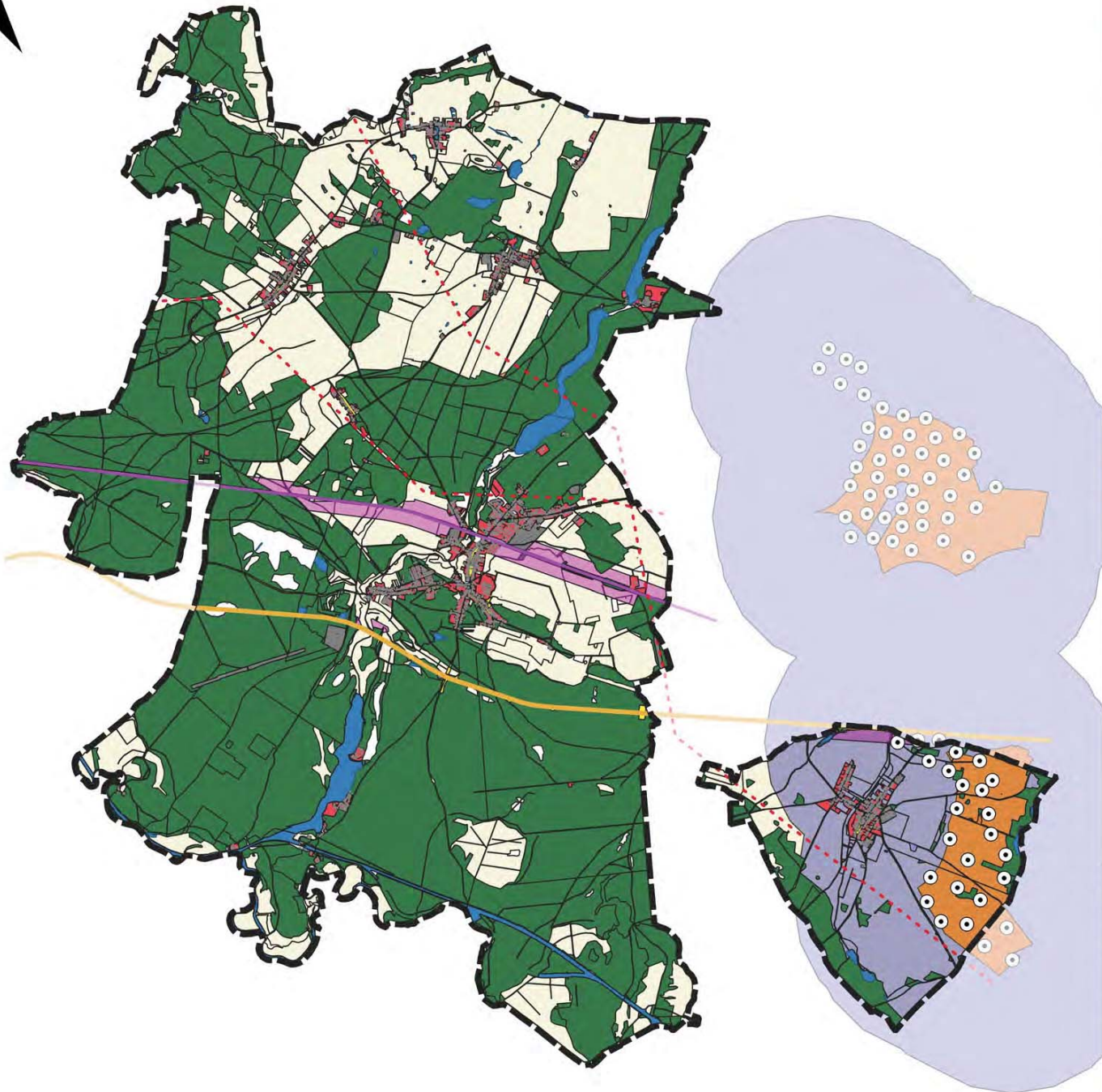
Gesamträumliches Konzept für die Entwicklung und Förderung von Photovoltaikanlagen und zum Schutz des Orts- und Landschaftsbildes sowie des Naturhaushalts vor möglichen Beeinträchtigungen

Beschlossen am 06.06.2024

04 Suchraum im Umfeld WKA 2000 m



1 2 3 4 5 km



## Planzeichenerklärung

- Siedlungsflächen
- Gewerbliche Bauflächen
- Gewässer
- Wald
- Geltungsbereich
- WKA
- Bundesautobahn
- Eisenbahntrassen
- Hochspannungsleitung

### Privilegierung nach § 35 Abs.1 Nr. 8 b) BauGB

- 200m Korridor zu Autobahntrassen
- 200m Korridor zu Bahntrassen

### Suchräume / Eignungskriterien

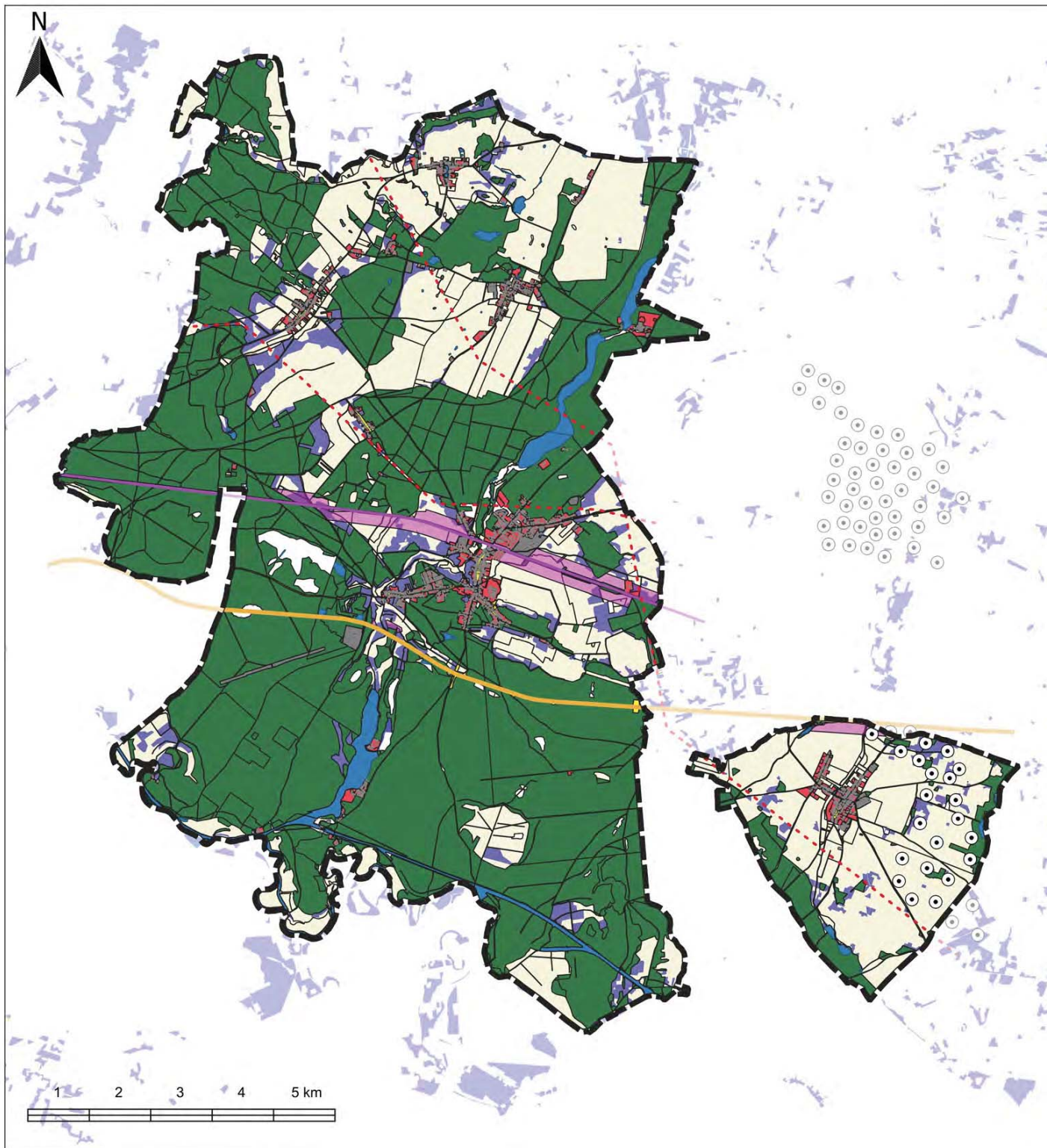
- Suchraum Bodenzahl  $\leq 23$

## Gemeinde Briesen (Mark)

Gesamträumliches Konzept für die Entwicklung und Förderung von Photovoltaikanlagen und zum Schutz des Orts- und Landschaftsbildes sowie des Naturhaushalts vor möglichen Beeinträchtigungen

Beschlossen am 06.06.2024



05 Suchraum Bodenzahl  $\leq 23$




## Planzeichenerklärung

-  Siedlungsflächen
-  Gewerbliche Bauflächen
-  Gewässer
-  Wald
-  Geltungsbereich
-  WKA
-  Bundesautobahn
-  Eisenbahntrassen
-  Hochspannungsleitung

### Privilegierung nach § 35 Abs.1 Nr. 8 b) BauGB

-  200m Korridor zu Autobahntrassen
-  200m Korridor zu Bahntrassen

### Abwägungsflächen

-  Abwägungskategorie Bodenzahl  $\geq 28$

## Gemeinde Briesen (Mark)

Gesamträumliches Konzept für die Entwicklung und Förderung von Photovoltaikanlagen und zum Schutz des Orts- und Landschaftsbildes sowie des Naturhaushalts vor möglichen Beeinträchtigungen

Beschlossen am 06.06.2024

06 Abwägungskategorie Bodenzahl  $\geq 28$



1 2 3 4 5 km



## Planzeichenerklärung

- Siedlungsflächen
- Gewerbliche Bauflächen
- Gewässer
- Wald
- Geltungsbereich
- WKA
- Bundesautobahn
- Eisenbahntrassen
- Hochspannungsleitung\_In

### Privilegierung nach § 35 Abs.1 Nr. 8 b) BauGB

- 200m Korridor zu Autobahntrassen
- 200m Korridor zu Bahntrassen

### Abwägungsflächen

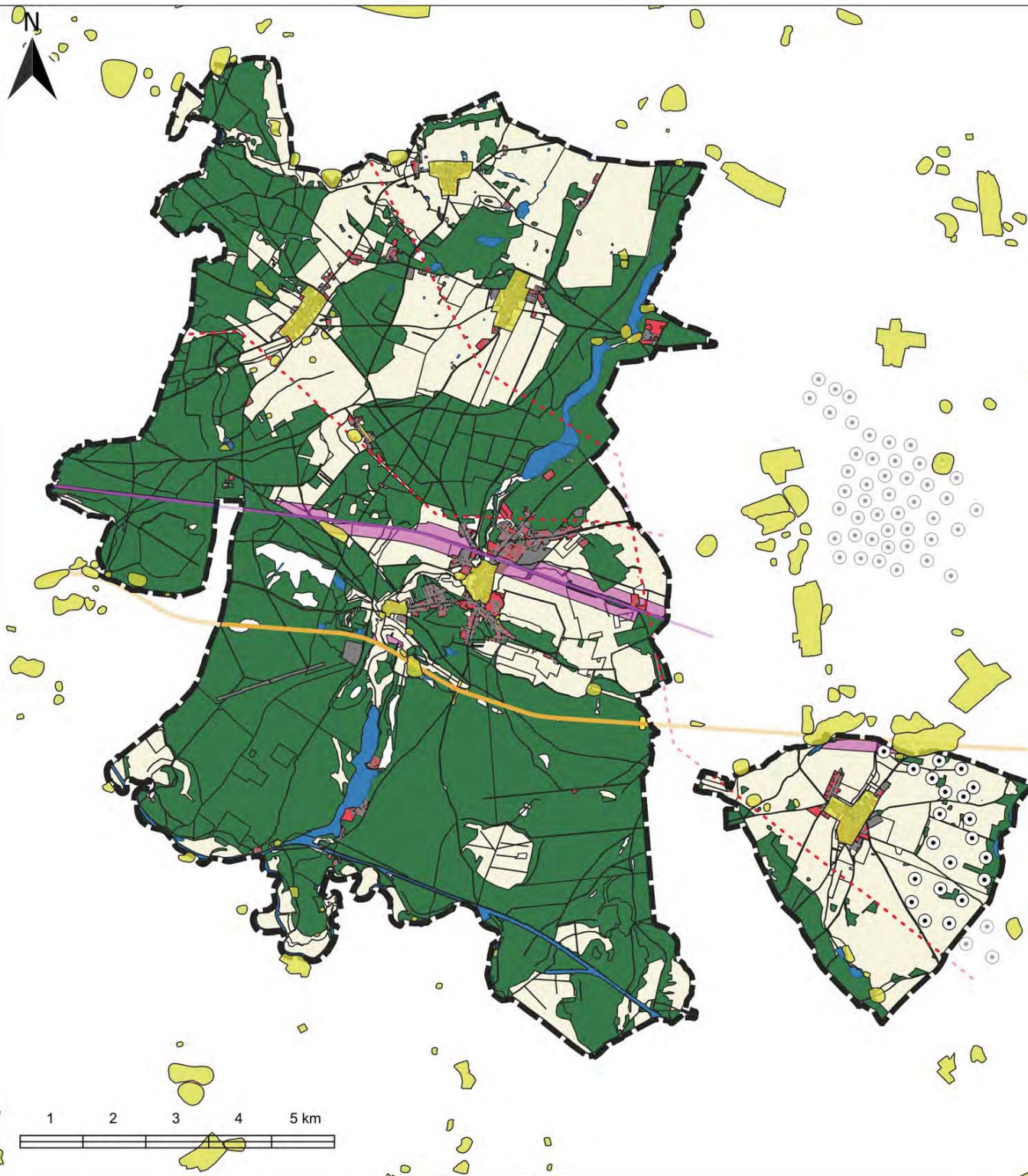
- Abwägungskategorie Bodendenkmale

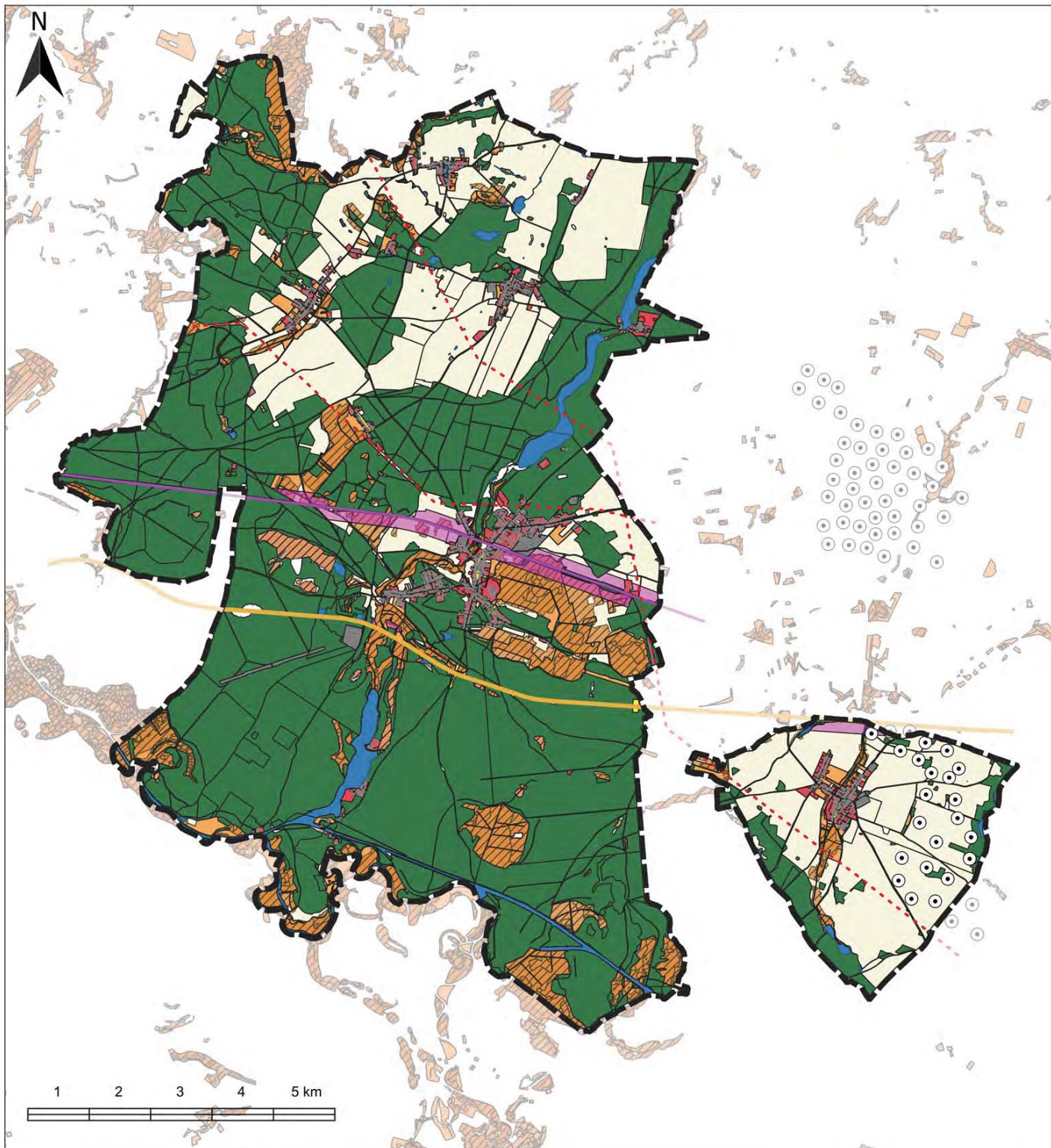
## Gemeinde Briesen (Mark)

Gesamträumliches Konzept für die Entwicklung und Förderung von Photovoltaikanlagen und zum Schutz des Orts- und Landschaftsbildes sowie des Naturhaushalts vor möglichen Beeinträchtigungen

Beschlossen am 06.06.2024

07 Abwägungskategorie Bodendenkmale





## Planzeichenerklärung

- Siedlungsflächen
- Gewerbliche Bauflächen
- Gewässer
- Wald
- Geltungsbereich
- WKA
- Bundesautobahn
- Eisenbahntrassen
- Hochspannungsleitung

### Privilegierung nach § 35 Abs.1 Nr. 8 b) BauGB

- 200m Korridor zu Autobahntrassen
- 200m Korridor zu Bahntrassen

### Ausschlussflächen

- Ausschlusskategorie Grünland
- Ausschlusskategorie Moor

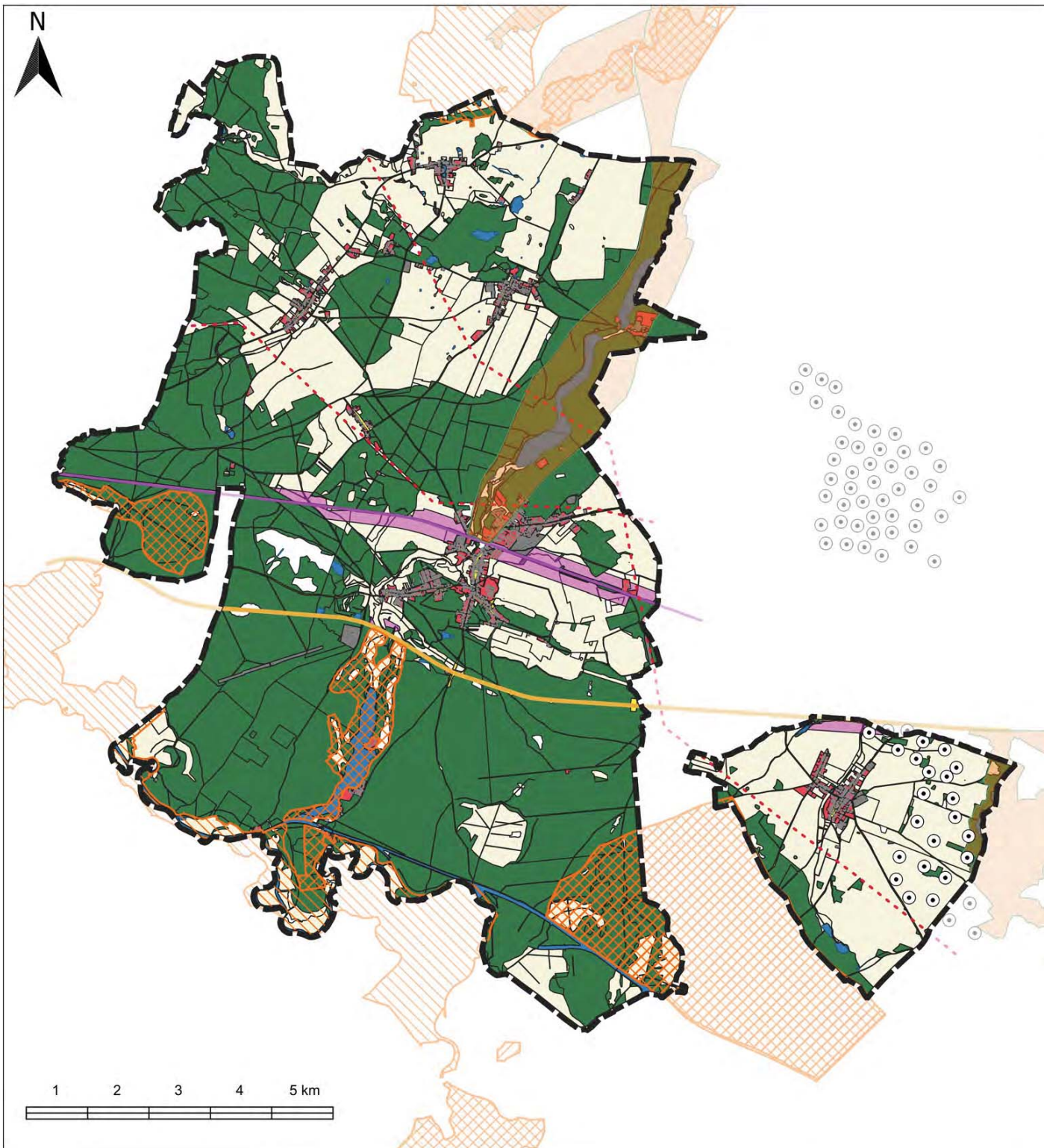
## Gemeinde Briesen (Mark)

Gesamträumliches Konzept für die Entwicklung und Förderung von Photovoltaikanlagen und zum Schutz des Orts- und Landschaftsbildes sowie des Naturhaushalts vor möglichen Beeinträchtigungen

Beschlossen am 06.06.2024

08 Ausschlusskategorie Grünland / Moor





## Planzeichenerklärung

- Siedlungsflächen
- Gewerbliche Bauflächen
- Gewässer
- Wald
- Geltungsbereich
- WKA
- Bundesautobahn
- Eisenbahntrassen
- Hochspannungsleitung

### Privilegierung nach § 35 Abs.1 Nr. 8 b) BauGB

- 200m Korridor zu Autobahntrassen
- 200m Korridor zu Bahntrassen

### Ausschlussflächen

- Ausschlusskategorie Naturschutzgebiete (NSG)
- Ausschlusskategorie Landschaftsschutzgebiete (LSG)
- Ausschlusskategorie Flor-Fauna-Habitat (FFH)

## Gemeinde Briesen (Mark)

Gesamträumliches Konzept für die Entwicklung und Förderung von Photovoltaikanlagen und zum Schutz des Orts- und Landschaftsbildes sowie des Naturhaushalts vor möglichen Beeinträchtigungen

Beschlossen am 06.06.2024

09 Ausschlusskategorie Schutzgebiete

## Planzeichenerklärung

- Siedlungsflächen
- Gewerbliche Bauflächen
- Gewässer
- Wald
- Geltungsbereich
- WKA
- Bundesautobahn
- Eisenbahntrassen
- Hochspannungsleitung

### Privilegierung nach § 35 Abs.1 Nr. 8 b) BauGB

- 200m Korridor zu Autobahntrassen
- 200m Korridor zu Bahntrassen

### Ausschlussflächen

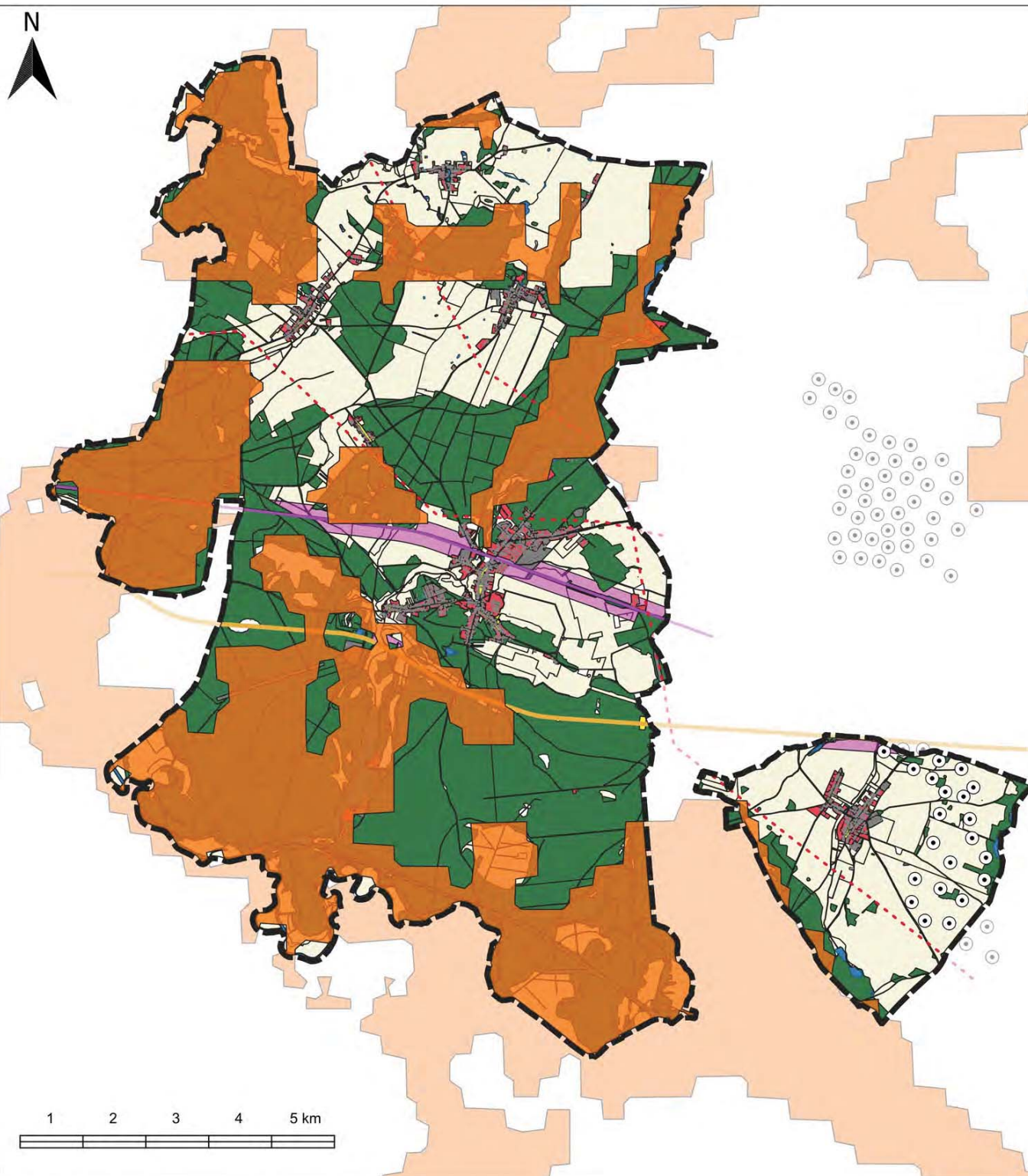
- Ausschlusskategorie Freiraumverbund LEP HR

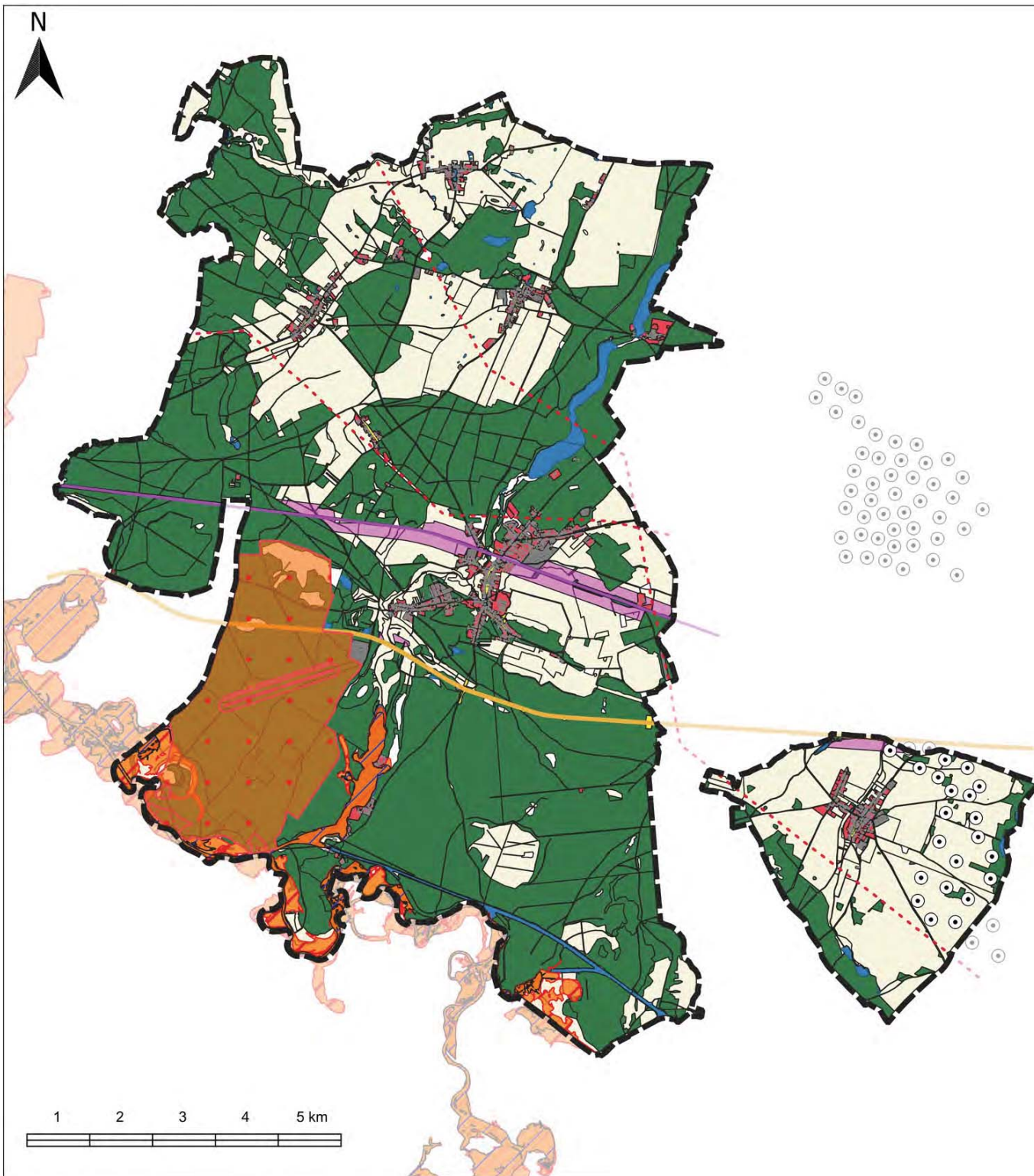
## Gemeinde Briesen (Mark)

Gesamträumliches Konzept für die Entwicklung und Förderung von Photovoltaikanlagen und zum Schutz des Orts- und Landschaftsbildes sowie des Naturhaushalts vor möglichen Beeinträchtigungen

Beschlossen am 06.06.2024

10 Ausschlusskategorie Freiraumverbund LEP HR





## Planzeichenerklärung

- Siedlungsflächen
- Gewerbliche Bauflächen
- Gewässer
- Wald
- Geltungsbereich
- WKA
- Bundesautobahn
- Eisenbahntrassen
- Hochspannungsleitung

### Privilegierung nach § 35 Abs.1 Nr. 8 b) BauGB

- 200m Korridor zu Autobahntrassen
- 200m Korridor zu Bahntrassen

### Ausschlussflächen

- Überschwemmungsgebiet
- Hochwasserrisikogebiet
- Trinkwasserschutzgebiet

## Gemeinde Briesen (Mark)

Gesamträumliches Konzept für die Entwicklung und Förderung von Photovoltaikanlagen und zum Schutz des Orts- und Landschaftsbildes sowie des Naturhaushalts vor möglichen Beeinträchtigungen

Beschlossen am 06.06.2024

11 Ausschlusskategorie Hochwasserschutz, Trinkwasserschutz

## Planzeichenerklärung

- Siedlungsflächen
- Gewerbliche Bauflächen
- Gewässer
- Wald
- Geltungsbereich
- WKA
- Bundesautobahn
- Eisenbahntrassen
- Hochspannungsleitung

### Privilegierung nach § 35 Abs.1 Nr. 8 b) BauGB

- 200m Korridor zu Autobahntrassen
- 200m Korridor zu Bahntrassen

### Ausschlussflächen

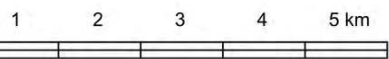
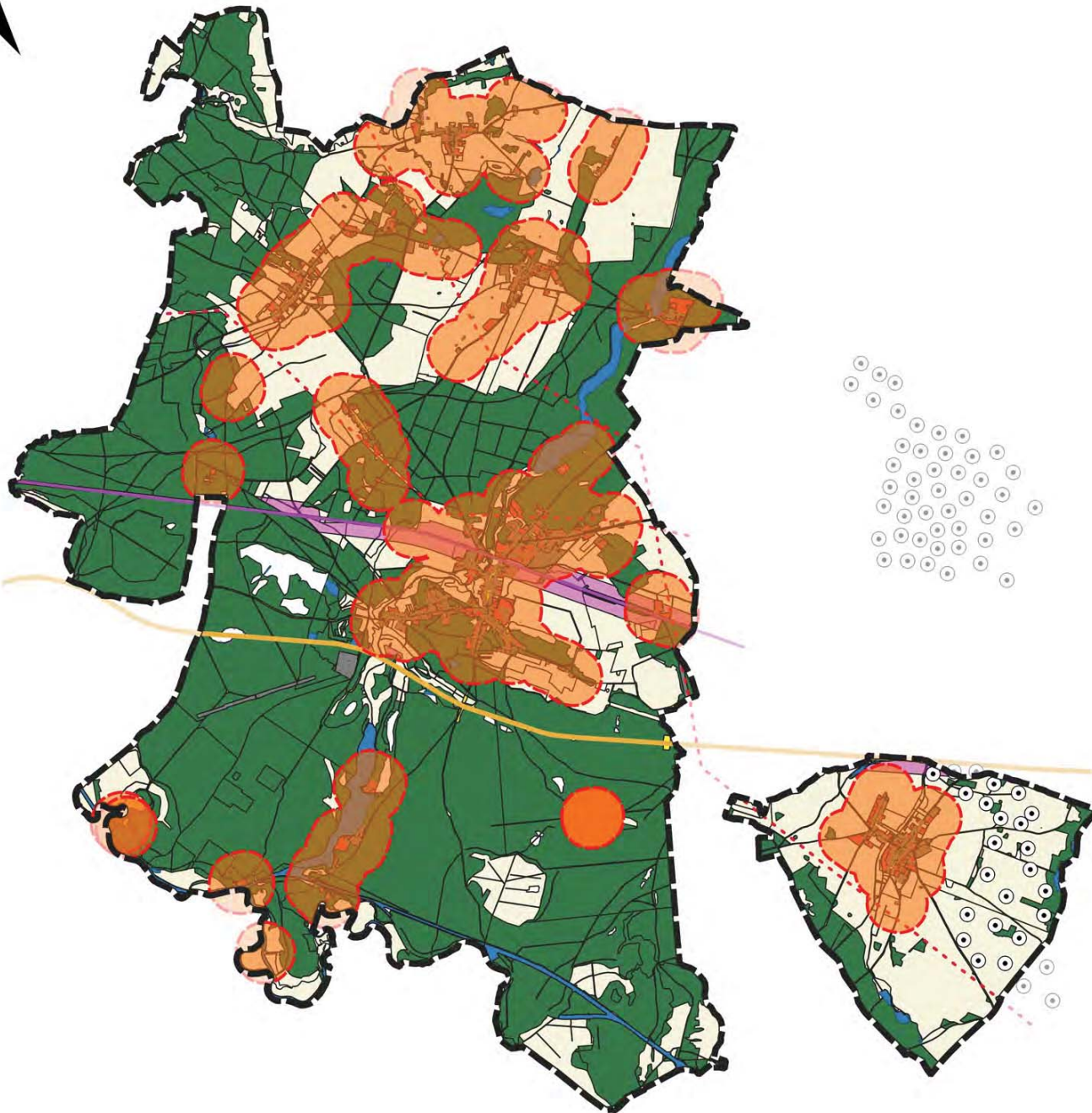
- Siedlungsabstand 400 m

## Gemeinde Briesen (Mark)

Gesamträumliches Konzept für die Entwicklung und Förderung von Photovoltaikanlagen und zum Schutz des Orts- und Landschaftsbildes sowie des Naturhaushalts vor möglichen Beeinträchtigungen

Beschlossen am 06.06.2024

12 Ausschlusskriterium Siedlungsabstand 400 m



## Planzeichenerklärung

- Siedlungsflächen
- Gewerbliche Bauflächen
- Gewässer
- Wald
- Geltungsbereich
- WKA
- Bundesautobahn
- Eisenbahntrassen
- Hochspannungsleitung

### Privilegierung nach § 35 Abs.1 Nr. 8 b) BauGB

- 200m Korridor zu Autobahntrassen
- 200m Korridor zu Bahntrassen

### Ausschlussflächen

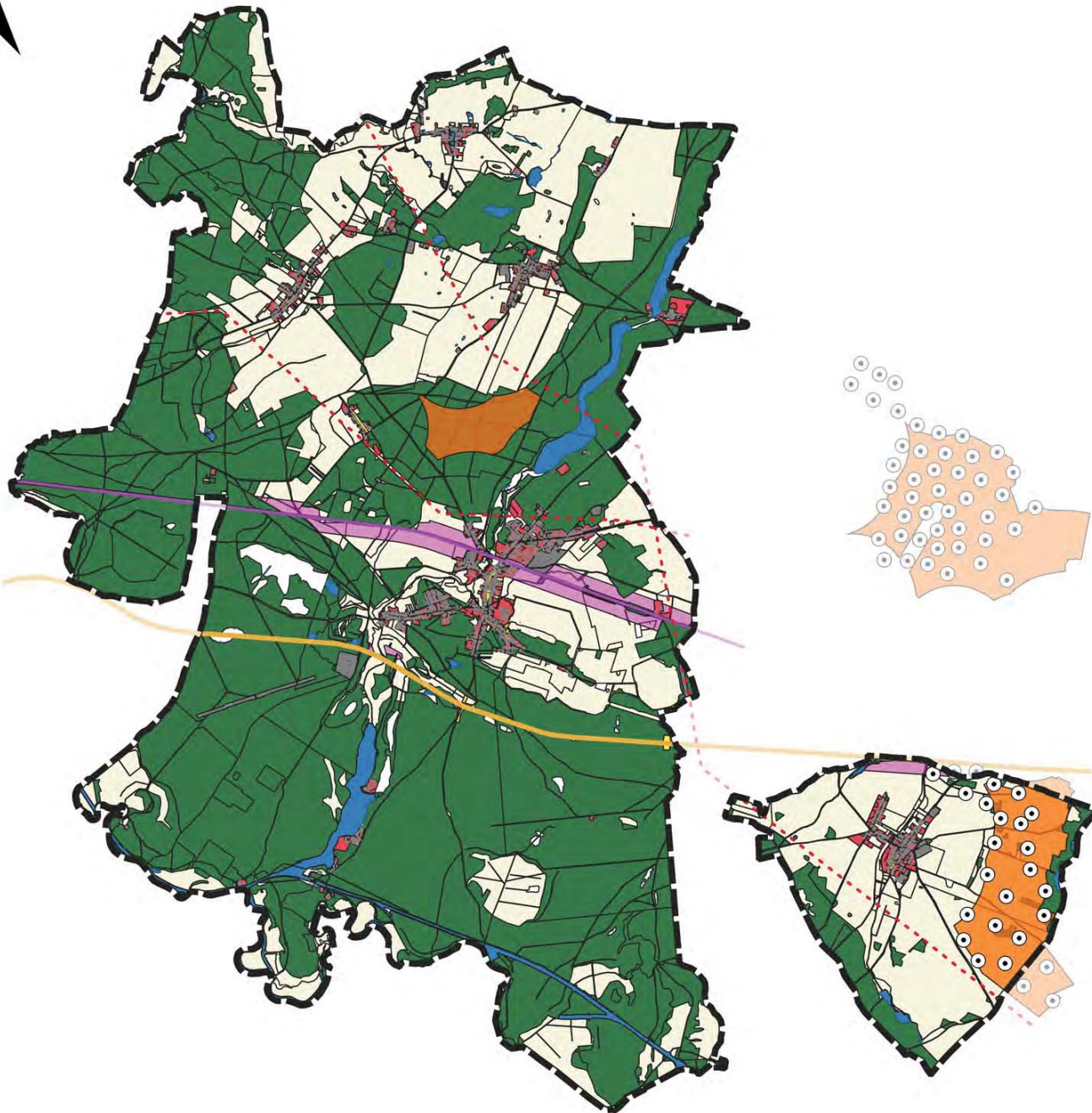
- Vorranggebiet Windenergienutzung Entwurf TRP EE

## Gemeinde Briesen (Mark)

Gesamträumliches Konzept für die Entwicklung und Förderung von Photovoltaikanlagen und zum Schutz des Orts- und Landschaftsbildes sowie des Naturhaushalts vor möglichen Beeinträchtigungen

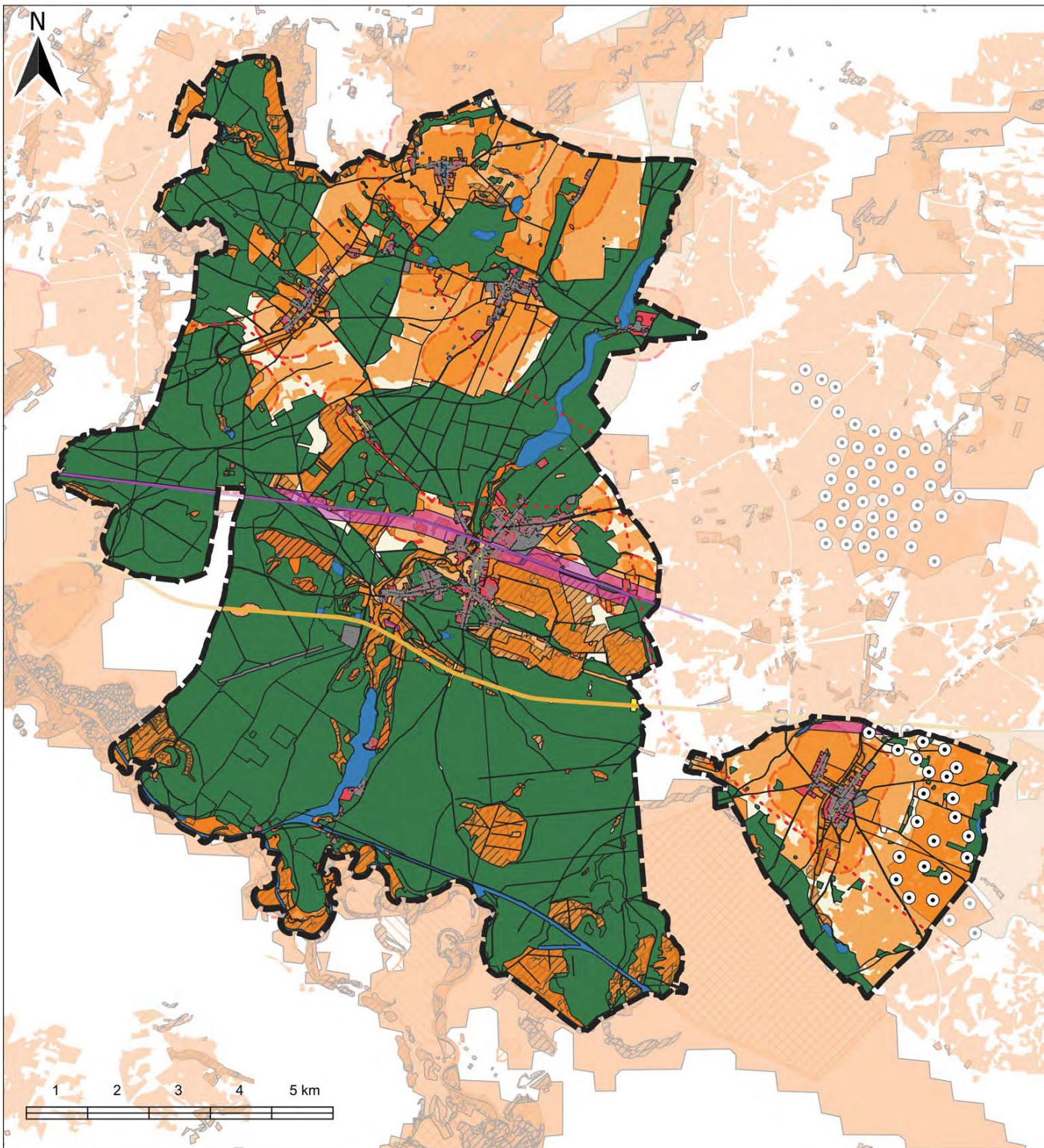
Beschlossen am 06.06.2024

13 Vorranggebiete Windenergienutzung



1 2 3 4 5 km





## Planzeichenerklärung

- Siedlungsflächen
- Gewerbliche Bauflächen
- Gewässer
- Wald
- Geltungsbereich
- WKA
- Bundesautobahn
- Eisenbahntrassen
- Hochspannungsleitung

### Privilegierung nach § 35 Abs.1 Nr. 8 b) BauGB

- 200m Korridor zu Autobahntrassen
- 200m Korridor zu Bahntrassen

### Ausschlussflächen

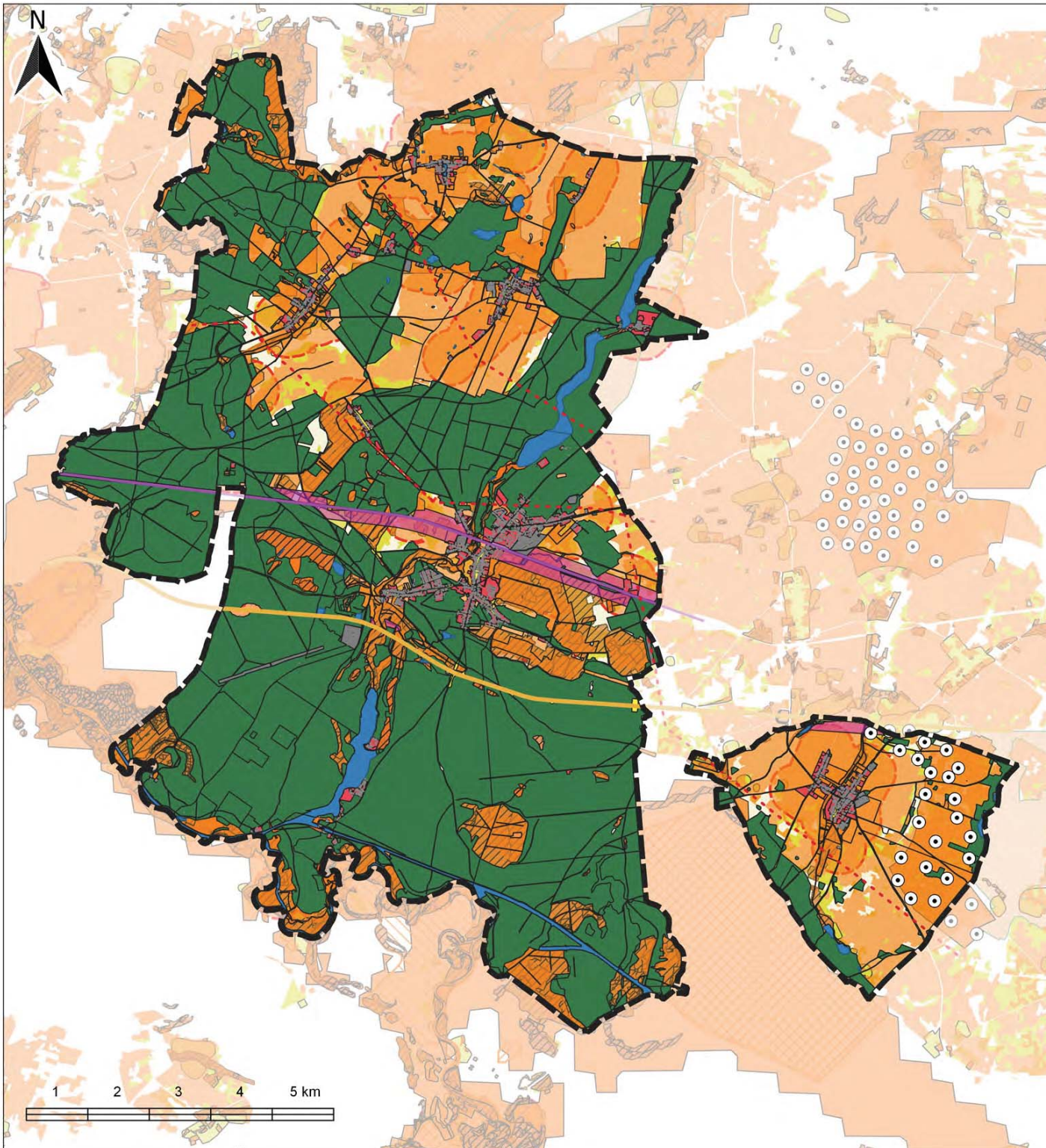
- Ausschlusskategorien

## Gemeinde Briesen (Mark)

Gesamträumliches Konzept für die Entwicklung und Förderung von Photovoltaikanlagen und zum Schutz des Orts- und Landschaftsbildes sowie des Naturhaushalts vor möglichen Beeinträchtigungen

Beschlossen am 06.06.2024

14 Ausschlusskategorie überlagert



## Planzeichenerklärung

- Siedlungsflächen
- Gewerbliche Bauflächen
- Gewässer
- Wald
- Geltungsbereich
- WKA
- Bundesautobahn
- Eisenbahntrassen
- Hochspannungsleitung

### Privilegierung nach § 35 Abs.1 Nr. 8 b) BauGB

- 200m Korridor zu Autobahntrassen
- 200m Korridor zu Bahntrassen

### Abwägungsflächen

- Abwägungskategorien

### Ausschlussflächen

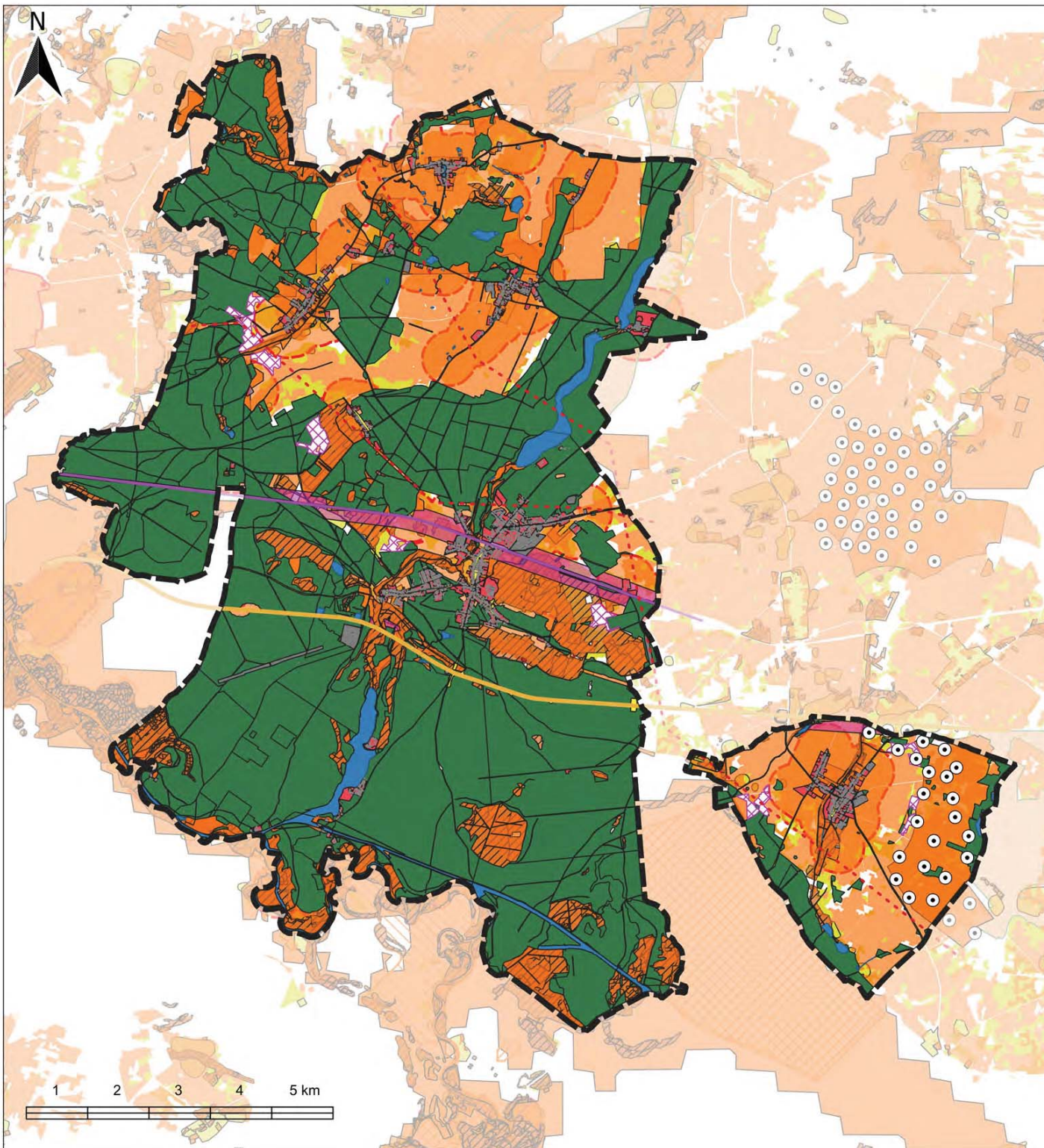
- Ausschlusskategorien

## Gemeinde Briesen (Mark)

Gesamträumliches Konzept für die Entwicklung und Förderung von Photovoltaikanlagen und zum Schutz des Orts- und Landschaftsbildes sowie des Naturhaushalts vor möglichen Beeinträchtigungen

Beschlossen am 06.06.2024

15 Ausschlusskategorie und Abwägungsflächen überlagert



## Planzeichenerklärung

- Siedlungsflächen
- Gewerbliche Bauflächen
- Gewässer
- Wald
- Geltungsbereich
- WKA
- Bundesautobahn
- Eisenbahntrassen
- Hochspannungsleitung

### Privilegierung nach § 35 Abs.1 Nr. 8 b) BauGB

- 200m Korridor zu Autobahntrassen
- 200m Korridor zu Bahntrassen

### Abwägungsflächen

- Abwägungskategorien

### Ausschlussflächen

- Ausschlusskategorien
- 14 Abstand 200m Siedlungen

### Suchräume

- Suchräume > 5 ha (im räuml. Zusammenhang) außerhalb Privilegierungsflächen § 35 Abs. 1 8 b) BauGB unter Beachtung 400 m Abstand zu Siedlungsflächen, ca. 81,6 ha

Flächenpotential: ca. 248,7 ha,  
davon 167,1 ha innerhalb einer privilegierten Flächenkategorie nach § 35 Abs. 1 Nr. 8 b) BauGB

## Gemeinde Briesen (Mark)

Gesamträumliches Konzept für die Entwicklung und Förderung von Photovoltaikanlagen und zum Schutz des Orts- und Landschaftsbildes sowie des Naturhaushalts vor möglichen Beeinträchtigungen

Beschlossen am 06.06.2024

16 Weißflächen unter Beachtung Abwägungs- und Ausschlusskategorien



## Planzeichenerklärung

- Siedlungsflächen
- Gewerbliche Bauflächen
- Gewässer
- Wald
- Geltungsbereich
- WKA
- Bundesautobahn
- Eisenbahntrassen
- Hochspannungsleitung

### Privilegierung nach § 35 Abs.1 Nr. 8 b) BauGB

- 200m Korridor zu Autobahntrassen
- 200m Korridor zu Bahntrassen

### Suchräume

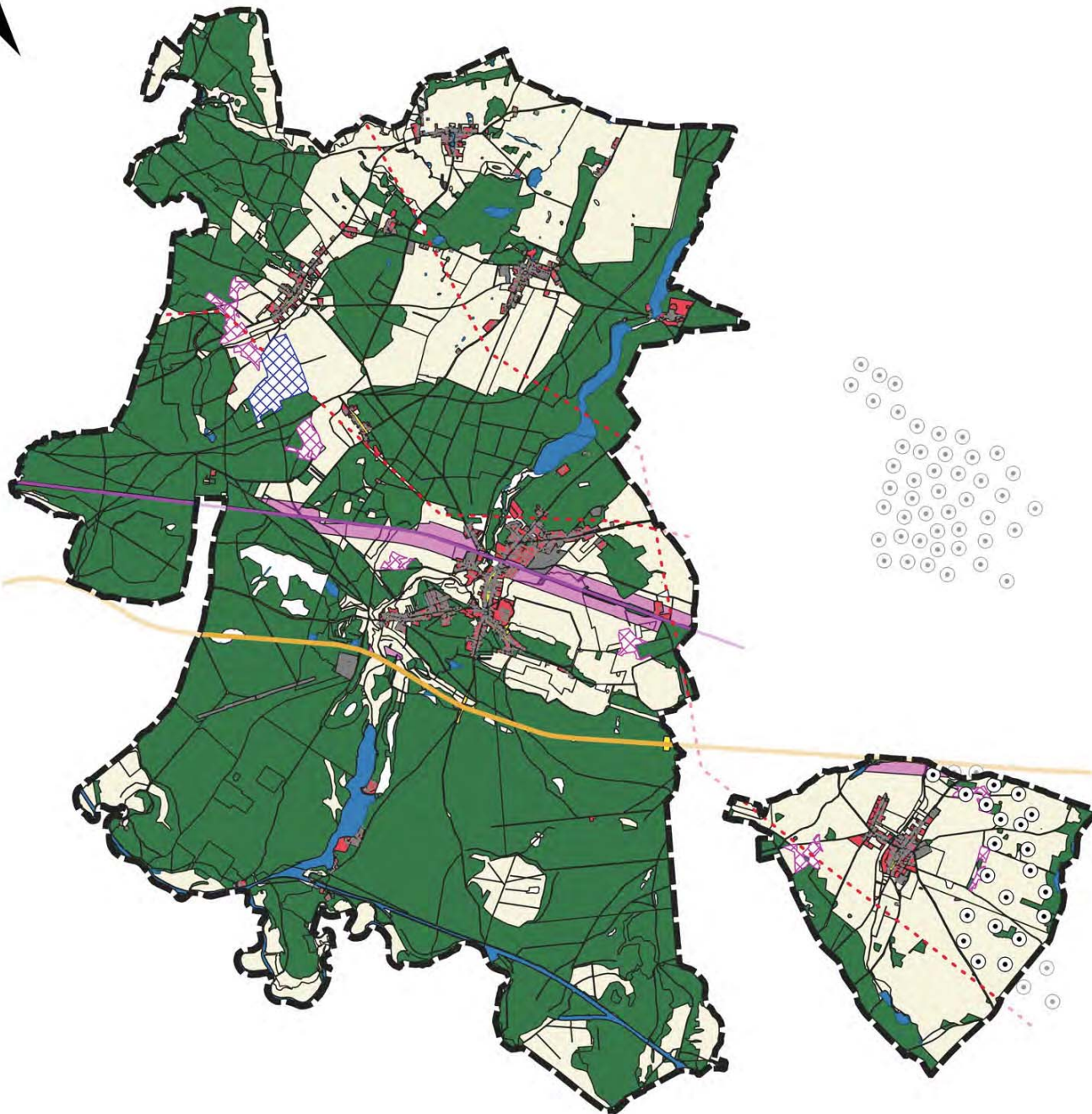
- Suchräume >5 ha (im räumlichen Zusammenhang) außerhalb Privilegierungsfläche § 35 Abs. 1 8b) BauGB
- Alternativfläche

## Gemeinde Briesen (Mark)

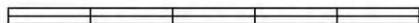
Gesamträumliches Konzept für die Entwicklung und Förderung von Photovoltaikanlagen und zum Schutz des Orts- und Landschaftsbildes sowie des Naturhaushalts vor möglichen Beeinträchtigungen

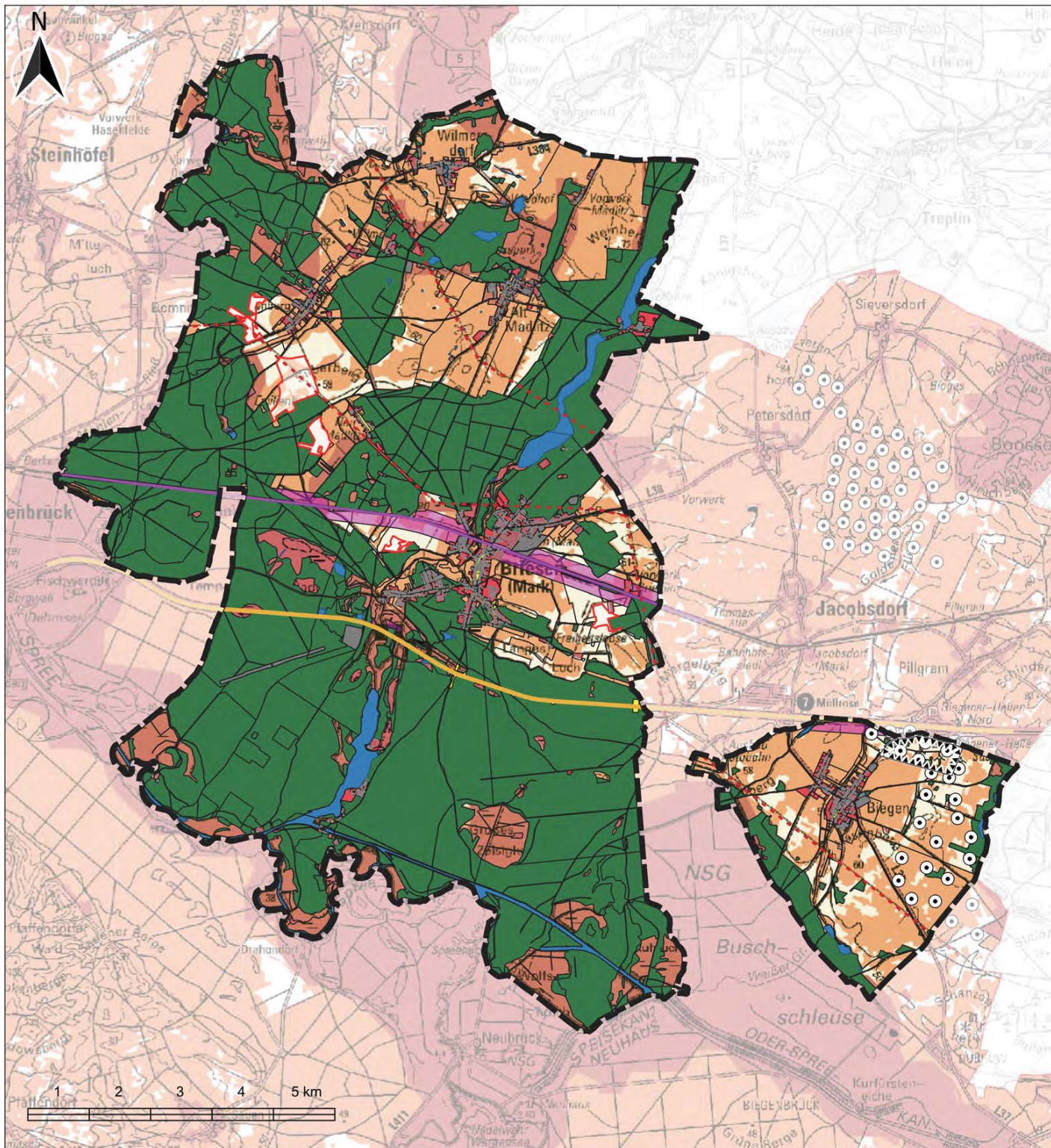
Beschlossen am 06.06.2024

18 Überlagerung Weißflächen mit Alternativfläche



1 2 3 4 5 km





## Planzeichenerklärung

- Siedlungsflächen
- Gewerbliche Bauflächen
- Gewässer
- Wald
- Geltungsbereich
- WKA
- Bundesautobahn
- Eisenbahntrassen
- Hochspannungsleitung

## Privilegierung nach § 35 Abs.1 Nr. 8 b) BauGB

- 200m Korridor zu Autobahntrassen
- 200m Korridor zu Bahntrassen

## Suchräume

- Festlegungskarte Weißflächen

## Gemeinde Briesen (Mark)

Gesamträumliches Konzept für die Entwicklung und Förderung von Photovoltaikanlagen und zum Schutz des Orts- und Landschaftsbildes sowie des Naturhaushalts vor möglichen Beeinträchtigungen

Beschlossen am 06.06.2024

18 Überlagerung Weißflächen mit Raumwiderstandskarte LRP